

ACTIONMOBIL

SPEZIALFAHRZEUGE FÜR FERNREISEN, EXPEDITION UND WISSENSCHAFT

ATACAMA 6300

IM KUNDENAUFTRAG ZU VERKAUFEN

- Basisfahrzeug: MAN TGS 18.510 4x4 BL Euro 6d, 510 PS, 12,4 ltr. Hubraum, TipMatic
- AdBlue kann abschaltbar gemacht werden. Derzeit Original-Auslieferungszustand
- KM-Stand: derzeit 144.800
- EZ: Juli 2020
- 6 Sitzplätze im Fahrerhaus eingetragen
- Bereifung derzeit: 385/65 R 22,5 6-fach. Eingetragen zusätzlich: 395/85 R 20
- Deutsche Zulassung, Standort für Besichtigungen nach Terminvereinbarung: A-5760 Saalfelden
- Erstbesitz
- Scheckheftgepflegt, sämtliche Servicerechnungen vorhanden
- Preis: € 550.000,--











ACTION



ACTION

Heckgarage inkl. Fahrradträger:

















Irrtum und Tippfehler vorbehalten

Fahrzeugbeschreibung

Fahrzeug Standarddaten

Varianten- beschreibung	TGS 18.510 4X4 BL
Grundfahrzeug- nummer	L80SSU35
Schadstoffklasse	EURO6D
Fahrzeugart	Dreiseiten-Kipper
Fahrerhaus	L langes Fahrerhaus
Radstand	4500 mm
Überhang	1250 mm
Lenkungsanordnung	Links

Zulässige Gewichte

	NATZU	TECHN
Gesamtgewicht	18000 Kg	18000 Kg
Zuggesamtgewicht	0 Kg	0 Kg
Vorderachse	8000 Kg	8000 Kg
Hinterachse	11500 Kg	13000 Kg

Legende

NATZU : Nationale Zulassungsgewichte
TECHN : Technisch zulässige Gewichte

Konfiguration für: TGS 18.510 4X4 BL / L80SSU35

Erläuterung: ■ = Ausstattung

Ausstattungs Pakete	■ MAN Media Paket Navigation Professional (350JP)
Motor / Kühlung / Kupplung	■ Motor D2676LF78 - 510 PS / 375 KW EURO6 SCR - 2600 Nm C-R OBD-D (018V1) ■ Wasserkühler u. Ladeluftkühler bis 35° Umgebungstemperatur verlängert (027AW) ■ Visco-Lüfter (116AE) ■ Luftleitblech gegen Staub-Aufwirbelung (118AC) ■ Kurze Lagerbasis (nur Motor) (118EK) ■ EDC-Motorregulierung (118MA) ■ Motoreinsatztemperaturbereich Gemäßigt (118TG) ■ Kraftstofffilter für Kraftstoffe bis Reinheitsklasse 21 (124AI) ■ Kraftstoffvorfilter (ÖL-/Wasserabscheider) mit Mischventil und Wassersensor (124AW) ■ Anschluß für externe Drehzahlsteuerung (ZDR) (203EK) ■ 2-Zyl.-Luftpresser 720 ccm mit Sparsystem (205CP) ■ Geregelter Kipphebelbremse (EVBeC) (208AL) ■ Variable Geschwindigkeitsregelung der Bremsomatfunktionen (208AV) ■ Ohne Flammstartanlage/ Starthilfeanlage (210XX) ■ Einscheibenkupplung DBE 430 verstärkt (211FB) ■ Steinschlagschutzgitter vor Kühler (280EU) ■ Geschwindigkeitsbegrenzer elektronisch 100 km/h (345AZ) ■ Tempomat (345EA) ■ Kurbelgehäuseentlüftung geschlossen (44VCA) ■ Lärmarm-Bescheinigung für Österreich und L-Schild (542BA) ■ Abgasbestätigung Euronorm (542BK) ■ Internationale Datenbestätigung (542DC) ■ Aufbau Informationsblatt (542DT) ■ Geräuschmaßnahme 80 dB Offroad (542FL) ■ Geräuschwert entspricht ECE51.03 Phase 2 (542KY)
Ansauganlage Abgasanlage	■ Luftansaugung hochgezogen mit Trockenluftfilter / Vorabscheider (201AR) ■ Auspuff seitlich rechts mit Bodenauslass (206KB)




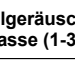




Getriebe	■ Getriebesoftware MAN TipMatic® Offroad (Geländeeinsatz)	(021GG)
	■ Getriebe MAN TipMatic® 12 28 OD	(022QE)
	■ Getriebefunktionalität: Freischaukeln	(121FS)
Verteilergetriebe	■ Verteilergetriebe G173	(146KH)
Vorderachse / Vorderfedern	■ Vorderachse VP-09 angetrieben	(025MS)
	■ Vorderfedern Parabel 8,0 t	(026EC)
	■ Differentialsperre in Vorderachse ohne Summer	(037CA)
	■ Eingeschränkte Lenkfähigkeit bei eingelegter Diff.-Sperre in VA	(037CM)
	■ Vorderradantrieb nicht abschaltbar	(146AH)
	■ Vorderachsventilierung hochgezogen	(227AA)
	■ Hohe Bauart	(281AA)
	■ Stabilisator für Vorderachse	(363AA)
Hinterachse / Hinterfedern	■ Hinterfedern Luft, 13 t	(028AV)
	■ Hinterachse AP HP-1352	(034MG)
	■ Differentialsperre in Hinterachse	(037AC)
	■ Hinterachsventilierung hochgezogen	(227AC)
	■ ECAS-Luftfederanlage	(258NA)
	■ Parametereingabe ECAS für automatische Normalniveaueinstellung ab 20km/h	(311PN)
	■ Stabilisator für Hinterachse	(362AA)
Übersetzungen	■ AP Achsübersetzung $i = 3,63$	(035KK)
Räder	■ Räder Scheibe 10-Loch 9,00-22,5 an 1.VA TL	(038GG)
	■ Räder Scheibe 10-Loch 9,00-22,5 an 1.HA TL	(038PG)
	■ ohne Ersatzrad	(038XT)
	■ Ohne Ersatzradhalter	(245XX)
Reifen		
Vorderachse	■ 2 * WA 315/80R22,5 LENK-S+G TL 156/150 K 81#R0000742 wahlweise LENK-S+G	

Hinterachse

- 4 * WA 315/80R22,5 ANTR-S+G TL 154/150 K
81#R0000744 wahlweise ANTR-S+G

Kennzeichnung

	 Kraftstoffeffizienz- klasse (A-G)	 Nasshaftungs- klasse (A-G)	 Rollgeräusch	 Rollgeräusch- klasse (1-3)
Vorderachse	D	C	73 dB	
Hinterachse	E	C	76 dB	

Kraftstoffbehälter

- Kraftstoffbehälter Alu 590l rechts und 35l AdBlue (023P5)
- Verminderte Bodenfreiheit wegen Kraftstoffbehälter (023VA)
- Kraftstoffbehälter-Anbau (03KAA)
- Tankverschluß abschließbar - 1 St. belüftet für Gleichschließung (303AX)
- AdBlue-Tankverschluß abschließbar 1 Stück (303CC)

Lenkung

- Lenkungsanordnung links (001AA)
- ComfortSteering (030AP)
- Lenkrad in Höhe und Neigung verstellbar (030EE)
- Lenkradschloß mit Wegfahrsperre (256AF)
- Multifunktionslederlenkrad für Fahrerhaus 'L,LX,XL,XLX,XXL' (257LY)

Rahmen

- Radstand 4500 mm (005CU)
- Hinterer Rahmenüberhang 1250 mm (006FU)
- Unterfahrschutz hinten rund (230AH)
- Ohne Unterfahrschutz vorne (230XW)
- Ohne seitliche Schutzvorrichtung (230YX)
- Stahlstoßfänger dreiteilig (233EM)
- 2 Schäkel am Rahmen vorn (234HC)
- Traverse für Anhängerkupplung (236AF)
- Ohne Brückenbefestigungswinkel (241AC)

**Anhänger und
Sattelkupplungen**

-

Bremsanlage

- MAN BrakeMatic (Elektronisches Bremssystem) (032AB)
- Bremsbackenbreite für Hinterachse 220 mm (034EC)
- MAN EasyStart bei TipMatic (045CA)
- Anti-Blockier-System (ABS) (258HA)
- Kletterbremse (258RA)
- Trommelbremse für Vorderachse (259CC)
- Trommelbremse für Hinterachse (259CE)
- Ohne Bremsanschluß am Rahmenende (262XX)
- Feststellbremse mit pneumatischer Zuspansung der VA-Bremsen (265AF)
- Geländelogik für ABS (311CH)
- Lufttrockner beheizt (370CR)

Fahrerhaus außen

- Fahrerhaus 'L' 2240mm breit, 2280mm lang (050NF)
- Staukasten von innen und außen zugänglich - Klappenentriegelung von innen (052AC)
- Frontklappe entriegelbar von innen (05NAE)
- Fhs.-Kippeinrichtung hydraulisch/elektrisch (150AZ)
- Scheibenreinigungsset (150MC)
- Spiegelabdeckung lackiert in Fahrerhausfarbe (197SL)
- Einstiegsbeleuchtung für Fahrer und Beifahrer (272FA)
- Fahrerhauslagerung luftgefedert für Fahrerhaus 'L,LX,XL,XLX,XXL' (283FG)
- Zentralverriegelung (321EC)
- Fernbedienung für Zentralverriegelung (321EH)
- Windsch.-Scheibe Verbundglas getönt und heizbar (380AH)
- Türscheiben getönt (380CA)
- Fahrerhausrückwand ohne Fenster (381AA)
- Seitenfenster getönt nach B-Säule (385AT)
- Hubdach mechanisch (386AS)
- Sonnenblende vor Windschutzscheibe (388AK)
- Bordsteinspiegel rechts, heizbar und elektrisch verstellbar (392AR)
- Bordsteinspiegel links, heizbar und elektrisch verstellbar (392AW)
- EU-Frontspiegel beifahrerseitig (392CL)
- Rück- und Weitwinkelspiegel heizbar und elektr. verstellbar, beifahrerseitiger RS mit elektr. Rangierhilfe (392CW)
- Spiegelarme f. Aufbauabr. 2500-2600mm (392HA)
- Sprühnebelverminderung (404AP)

Fahrerhaus innen

- Sitzbezüge in Alcantara/Leder (058BH)
- Fahrerkomfortsitz luftgefedert und klimatisiert mit Lendenwirbelstütze und Heizung (058NK)
- Beifahrerkomfortsitz luftgefedert mit Lendenwirbelstütze, Schulteranpassung und Heizung (059NR)
- Zwei Fahrzeugschlüssel zusätzlich (064AC)
- Leder-Innenverkleidungen (080AG)
- Dekoreinlage Aluminium gebürstet am Armaturenbrett (150WR)
- Luftzusatzheizung EBERSPÄCHER D4S (153EY)
- Klimaanlage AC R134A FCKW-frei mit autom. Temperaturregelung (153KC)
- Fahrerhaus-Isolierung NORDIC (gegen Kälte) für M,L und LX-Fhs (159CS)
- Feinstaub- und Pollenfilter (201FA)
- Armlehnen für Fahrersitz (276AC)
- Armlehnen für Beifahrersitz (276AF)
- Druckluftanschluß im Fahrerhaus (278EA)
- Druckluftschlauch und Druckluftpistole (278EF)
- Innenbeleuchtung rot/weiss im Fahrerhausdach (310LH)
- Leseleuchte für Fahrer (319AR)
- Ohne Liegenunterbespannung für Schlafliege unten (376XB)
- Ohne Matratze für Schlafliege unten (376XH)
- Ohne Schlafliege für Fahrerhaus 'L', 'LX' (376XN)
- Rundumvorhang (381CE)
- Ohne Quervorhang (381XC)
- Anzeige für Sicherheitsgurt fahrerseitig (384CD)
- Türfensterheber elektrisch für Fahrer und Beifahrer (387AF)
- Sonnenrollo für Frontscheibe mechanisch (388AH)
- Sonnenrollo an beiden Türen (388CA)
- Haltegriffe links und rechts (an 'B'-Säule) (389AC)
- Haltegriffe links und rechts (an 'A'-Säule) (389AD)
- Ablagefach in Türarmauflage (390AG)
- Becherhalter im Armaturenbrett (390CT)
- 1 Schublade ausziehbar im Armaturenbrett-Mittelteil (390CU)
- Ohne Ablagefach an Rückwand (390XB)
- ohne Ablagekasten (390XX)
- Fuß-Stütze für Beifahrer (391AA)

Anzeigegeräte

- Innenraumgestaltung in Urban Concrete (434DB)
- Teppichboden auf Motortunnel (538AF)
- Instrumententafel km/h 'High-Line farbig' (02AAG)
- Ohne Fahrtschreiber elektronisch (042XY)
- Bremsbelagverschleißanzeige für VA-Trommelbremse und HA-Trommelbremse (308ER)
- MAN Tronic (Bordrechner) (325AA)
- Sprache 1 'Deutsch' für Instrumententafel-Display (325EA)
- Sprache 2 'Englisch' für Instrumententafel-Display (325FC)
- Anzeige in Instrumententafel für Betriebsdaten (339FP)
- Akustische Warnanlage für eingelegten Rückwärtsgang abschaltbar (343CK)
- Ladedruckanzeige (346CA)

Beleuchtung

- Leuchtweitenregulierung (309AA)
- Fern- und Nebelscheinwerfer zusätzlich mit Abbiegelicht (310CN)
- Halogen-Doppelscheinwerfer H7 für Rechtsverkehr (310EE)
- LED-Tagesfahrlicht (ECE R87 konform) (310HQ)
- Kabelstrang für Schlußleuchten 1,5 m lose Mitlieferung (310PA)
- Schutzgitter für Scheinwerfer (311AA)
- Positionsleuchten LED (318AI)
- Seitliche Markierungsleuchten (318AK)
- Schalter und Leitungen für Laderaumbeleuchtung (320AC)
- Winterdienstbeleuchtung (352AM)
- Vorbereitung für Zusatzbeleuchtung auf Fahrerhausdach (352ED)
- Rangierleuchte am Einstieg (353CA)

Radio / Informationssysteme

- MAN-Sound-System (350AB)
- Videofunktion über USB/SD-Schnittstelle (350JE)
- Radio MAN Media Truck Advanced 12 V mit 7"-Farbdisplay und Navigationsvorbereitung (350NP)
- Navigations-SD EUROPA GESAMT (350OR)
- Digitaler Radioempfang DAB+ (350PB)
- Freisprechfunktionalität 'Comfort' für 2 Mobiltelefone (MFL- und Bluetooth®-fähig) (350TQ)
- MAN VideoView - Videoeingang (2 Kameras) (351MC)
- Sprachbedienung für Infotainmentsystem (351PL)

Elektrische Anlage

- AUX-in/USB im Armaturenbrett (351US)
- Zweiklanghorn elektrisch (324AC)
- TollCollect Vorrüstung (Kabelsatz & Antenne) ist bei-
gestelltes und im Eigentum von TC stehendes Material (325HB)
- Anhängersteckdose für ABS am Rahmenende (326CK)
- Steckdose im Fahrerhaus 12V 2-polig und 24V 2-polig (326FZ)
- Ohne 12/24V Steckdose am Rahmenende (326XY)
- Batterie Hauptschalter elektrisch (327AC)
- Batterien 12 V 175 Ah 2 Stück (329CT)
- Batteriekasten bis 175 Ah (329ER)
- Wartungshinweis für Batterien 'wartungsfrei' (329HC)
- Lichtmaschine Drehstr.28V 120A 3360W Longlife Eco (331CY)
- ETA-Sicherungsautomaten (358AA)
- Raucherpaket (434CH)

Sonstiges

- Betriebsanleitung in deutsch (194AD)
- Druckluftanschluß für Nebenverbraucher im Aufbau (278AA)
- Frostschutzmittel bis -37 Grad (373AE)
- Vollsynthetisches Hochleistungsöl für angetriebene Ach-
sen (373GD)
- Schmutzfänger vorn (400AH)
- Kunststoffkotflügel 3-teilig mit Schmutzfänger (401CY)
- Verbandsset lose (405AC)
- Pannenwarnschild lose (405AK)
- Warnblinklampe lose (405AR)
- Wagenheber 25 t (407AA)
- 1 Unterlegkeil (411AA)
- Radbolzenabdeckung vorn (417AC)

Einsatz und Länderspezifisches

- 071 Expeditionsfahrzeuge (288AT)
- Ausstattung für Rechtsverkehr (600AC)

Lastvarianten u. Verschiedenes

- Typenzeichen (lose Mitlieferung) (057EX)
- Hinweis: Lieferzeitabstimmung erforderlich ! (284LC)
- Zulassung als N3G-Fahrzeug, (GG > 12t) (542NG)
- Höhe über Fahrerhaus unbelastet bis 4000 mm (798LF)



Dokumente	■ Prüfbuch	(DEP01)
Serviceleistungen	■ MAN Fahrerjacke (Herren/Damen)	(DEA04)
	■ Auslieferungspaket: Fahrzeugübergabe im Servicestützpunkt und technische Einweisung	(DEA18)
	■ DTCO personalisieren - Einfügen der Halterdaten, amtl. Kennzeichen etc.	(DEDT3)
Zusatzausstattung Werk	■ Lenkung für 9t bei 8t Feder	ZW008
	■ 118AO Motornummer zusätzlich auf Kurbelwellengehäuse für China	ZW009
	■ 124AT Kraftstoff-Zusatzfilter beheizt/Wasserabscheider	ZW010
Farben		
Fahrgestell	■ 9011 GRAPHITSCHWARZ RAL 9011	W
Räder	■ 9006 WEISSALUMINIUM RAL 9006	N
Fahrerhaus	■ 7588 OLIVGRAU METALLIC MAN 7588 VL 73621	M

Diese Preiszusammenstellung beinhaltet folgende Leistungen

■ Vorbereitung Limaanbau	ZLA19
■ Garantie 2 Jahre Voll (6IC)150000km	ZLA13
■ Beifahrer-Sitzbank 4 Personen hinten mit Schlafliegen-Funktionalität Anstelle der unteren Schlafliege befindet sich eine Vier-Personen-Sitzbank. Durch aufklappen des Vorderteils kann die Sitzbank zu einer Schlafliege für eine Person erweitert werden. Der Zugang erfolgt über den Motortunnel. •Drei-Punkt-Gurt für die beiden äußeren Sitze •Zweipunkt-Beckengurt für die beiden inneren Sitze •Durchgehende Sitzfläche und Rückenlehne •Länge der Liege: oL/LX-Fahrerhaus ca.2000mm oXL/XLX/XXL-Fahrerhaus: ca.2200mm •Stauräume links und rechts von außen zugänglich, links zusätzlich von innen •Fußraum mit herausnehmbarem Teppichboden ausgelegt.	ZLA12
■ Bitte beachten Sie, daß die Umrüstung oder Vorbereitung auf Einzelbereifung im Angebot nicht beinhaltet ist. Dies erfolgt im Nachgang durch Fa. Maurer.	ZLA14

Ergebnisse Antriebsstrang

Drehzahl bei AG	Drehzahl bei Auslegungsgeschwindigkeit ()	1420 [1/min]
Reststeigfähigkeit	im grössten Gang bei Auslegungsgeschwindigkeit	6.0 %
Traktion	Rutschgrenze Asphaltstraße	75 %

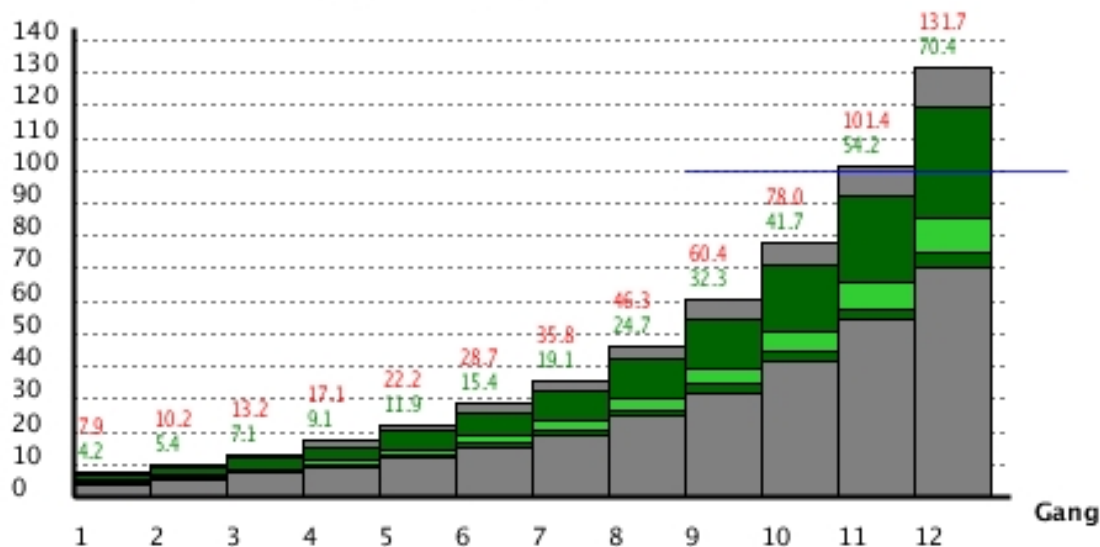
Geschwindigkeit

Geschwindigkeit in km/h (Strassengänge)

Gang	Übersetzung	bei max. Drehzahl	bei 1000 U/min
1	12.92	7.9	4.2
2	9.98	10.2	5.4
3	7.67	13.2	7.1
4	5.94	17.1	9.1
5	4.57	22.2	11.9
6	3.53	28.7	15.4
7	2.83	35.8	19.1

Gang	Übersetzung	bei max. Drehzahl	bei 1000 U/min
8	2.19	46.3	24.7
9	1.68	60.4	32.3
10	1.3	78.0	41.7
11	1.0	101.4	54.2
12	0.77	131.7	70.4
R1	12.03	8.4	4.5
R2	9.29	10.9	5.8

Geschwindigkeit in km/h (Strassengänge)



ACTION MOBIL

SPEZIALFAHRZEUGE FÜR FERNREISEN, EXPEDITION UND WISSENSCHAFT

ACTION MOBIL-Aufbau ATACAMA 6300 auf MAN TGS 18.510 4x4 BL Radstand 4.500 mm mit L-Fahrerhaus

Projektierung und Detailplanung

Projektierung und Detailplanung für Sonderaufbau "ATACAMA" 1
Projektierung und Detailplanung für Sonderaufbau "ATACAMA" auf TGM/TGS
13/18.xxx 4x4 oder ähnlicher Fahrgestelle anderer Hersteller. Exakter
Leistungsumfang nach Absprache.
Leistungsumfang gemäß dieser Auftragsbestätigung.

Umbauarbeiten am Fahrgestell

ACTION MOBIL Doppel-3-Punktlagerung, 4x4 1
ACTION MOBIL Doppel-3-Punktlagerung mit Spezialpendellagern zur
verwindungsfreien Lagerung des Aufbaus. Montage am Basisfahrzeug,
feuerverzinkt. Inkl. einlaminierter Verschraubungselemente in der Bodenplatte der
ACTION MOBIL-Kabine und Festmontage der Kabine auf das Fahrgestell.

Ausschnitt Fahrerhaus-Rückwand, Maße ca. 680 x 600 mm 1
Aus- und Einbau der Fahrerhaus-Verkleidung und der Sitze. Ausschneiden der
Fahrerhaus-Rückwand und Einsetzen eines Stahlprofilrahmens zur Befestigung des
Faltenbalgs. Lackieren der Fahrerhaus-Rückwand. Ausschneiden der
Innenverkleidung entsprechend der Stahlverstärkung des Durchgangsrahmens.
Anpassen und Verblenden des Übergangs von Ausschnitt-Rahmen zur
Innenverkleidung.

Durchstieg in das Fahrerhaus (Arbeiten am ACTION MOBIL-Aufbau) 1
Durchstieg in das Fahrerhaus. Verschließbare, vollisolierte Klappe aus GfK-
Sandwichpaneelen in der Kabine. Scharniere aus Edelstahl.
Sicherheitsschliesszylinder gleichsperrend mit ACTION MOBIL-Einstiegstür und -
Stauraumklappen.

Heckbeleuchtung versetzen 1
Demontage der originalen Rückleuchtenhalter. Lieferung und Montage von Kabelstrangverlängerungen für die Rückleuchteneinheiten. Montage der Rückleuchteneinheiten an geeigneter Stelle, z.B. im Bereich der rückwärtig montierten Aluminiumkisten. Diese Position ist erforderlich, wenn eine Vergrößerung der Aluminiumkisten zur optimalen Platzausnutzung gewünscht ist.

Markierungsleuchten 1
Lieferung, Montage und elektrischer Anschluß von im EU-Raum gesetzlich vorgeschriebenen seitlichen Markierungsleuchten.

Montage des ab Werk gelieferten 600-Liter Aluminiumtanks: 1
Umbau von der rechten auf die linke Fahrzeugseite. Versetzen bzw. Verlegen von Druckluftbehältern, Druckluftleitungen, Lufttrockner, Wasserabscheider etc.

Schutzvorrichtung Dieseltank 1
massive Schutzvorrichtung aus dickwandigem Aluminium-Riffelblech (5/7mm). Schützt den Dieseltank vor Beschädigung bei Aufsetzen des Fahrzeugs im Gelände.

ACTION MOBIL-Aufbau und Anbauteile

ACTION MOBIL Rohkabine, 6.300x2.470mm 1
ACTION MOBIL Rohkabine, Kabinenmaße außen: 6.300 mm x 2.470 mm, Innenhöhe nach Wunsch, hier: 1.950 mm. (1.900 mm bei Verwendung einer Fußbodenheizung). Kabinenkonstruktion: selbsttragendes, rahmenloses Sandwich, druckverpreßt. Wandstärke überall 61 mm, Bodenplatte 105 mm. GfK-Deckschichten innen 2 mm und außen 3 mm GfK-Gewebeverstärkung(Rückwand bei Verstärkung abweichend aufgebaut). Isolationsschaum: Hartschaum, Raumgewicht 50 kg/m³. K-Wert (60 mm): 0,37 kcal/m²/h/°C. Nahtlose Kantenverklebung mit 3 mm GfK-Formteilen (Schenkellänge 120/60 und 90/90 mm außen sowie 40/40 mm innen) und Randleisten. Bei statisch hochbelasteten Punkten und in der Bodenplatte sind Verstärkungseinlagen verpreßt. Die Kabine wird in Einzelanfertigung nach Maß zugeschnitten und in Handarbeit montiert. Alle Profilleisten werden zusätzlich mit hochfester Dichtungsmasse abgezogen. Zusätzliche Eckverstärkungen aus 3 mm GfK. Der Materialaufbau der GfK-Sandwichpaneele bedeutet eine optimale Kombination aus Gewicht und Stabilität des Aufbaus.

Aufbauabschrägung hinten 1
Mehrpreis für Abschrägung des ACTION MOBIL-Aufbaus (45°) im hinteren, unteren Aufbaubereich. Dient zur Verkürzung des hinteren Überhanges und damit zur Optimierung des hinteren Böschungswinkels.

Abgesenkter Einstiegsbereich 1
Abgesenkter Einstiegsbereich mit integrierter 2-teiliger ACTION MOBIL-Einstiegstür. Ausführung mit doppelten GfK-Stufenzargen. Abdichtung mit PVC-Doppellippendichtung. 3-Punktverriegelung mit massivem Treibstangenschloss. Hochwertiger Sicherheitsschließzylinder mit integriertem Staubschutz im Einschlüsselsystem mit Sicherungsschein.

montiert rechtsseitig, über dem Einstieg:
Hängeschrank 750mm 1
Hängeschrank aus resopalbeschichtetem Sperrholz gemäß Kollektion., mit 1 oben angeschlagenen Tür, inkl. Pneumatik-Anschlagdämpfern.

Kantenschutzprofil - Eingangstür 1
aus geschliffenem Edelstahl. Dient zum Schutz des Türrahmens gegen Verkratzen. Montiert im unteren, waagerechten Bereich des Türrahmens

Lackierung Eingangstür 1
Lackierung des abgesenkten Einstiegsbereichs unterhalb der Bodenplatte in RAL-Farbton nach Wunsch.

elektrische Einstiegsleiter (2-stufig), 1
elektrische Einstiegsleiter (2-stufig), montiert unter dem Einstiegsbereich. Führt automatisch ein bei Anlassen des Fahrzeugmotors. Abnehmbar durch wasserdichte Kupplung und Schnellverschlüssen (bei Einsatz in extremem Gelände)

ACTION MOBIL-Stauraumklappe aus GfK-Vollsandwich, max 1.600mm 2
ACTION MOBIL-Stauraumklappe aus GfK-Vollsandwich mit doppelten GfK-Stufenzargen. Abdichtung mit UV-beständiger Doppellippendichtung. 3-Punkt Verriegelung mit massivem Treibstangenschloß. Hochwertiger Sicherheitsschließzylinder mit integriertem Staubschutz im Einschlüsselsystem mit Sicherungsschein. Zusätzlich ist das Schloß mit einer Aluminiumstaubschutzklappe gesichert. Alle Beschläge in Edelstahl V2A. Vergrößerte Ausführung, inkl. Gasfederunterstützung.
Position: unter dem Doppelbett links und rechts

Kantenschutzprofil - Stauraumklappe 2
aus geschliffenem Edelstahl. Dient zum Schutz des Klappenrahmens gegen Verkratzen. Montiert im unteren, waagerechten Bereich des Klappenrahmens

ACTION MOBIL-Ausstellfenster 450x450mm. 1
ACTION MOBIL-Ausstellfenster. Flügelgröße 450 x 450 mm. Eigenkonstruktion mit kältebrückenfreiem Rahmen aus glasfaserverstärktem Kunststoff (GfK). Doppelverglaste Hartglas-Verbundscheibe. Durchwurffhemmend. Karosseriebündiger Einbau mit umlaufender Hohlprofilabdichtung, massive Verschlüsse und Aussteller sowie Edelstahlscharnier. Inkl. Fliegenschutzrollo und alubedampftes, isolierendes Sichtschutzrollo.

Position: 1 x Toilette.

ACTION MOBIL-Ausstellfenster 900x450mm. 3
ACTION MOBIL-Ausstellfenster. Flügelgröße 900 x 450 mm. Eigenkonstruktion mit kältebrückenfreiem Rahmen aus glasfaserverstärktem Kunststoff (GfK). Doppelverglaste Hartglas-Verbundscheibe. Durchwurffhemmend. Karosseriebündiger Einbau mit umlaufender Hohlprofilabdichtung, massive Verschlüsse und Aussteller sowie Edelstahlscharnier. Inkl. Fliegenschutzrollo und alubedampftes, isolierendes Sichtschutzrollo.

Position: 1 x Küche, 1 x Bett rechts, 1 x Bett links

ACTION MOBIL-Ausstellfenster 1000x450mm.

2

ACTION MOBIL-Ausstellfenster. Flügelgröße 1000 x 450 mm. Eigenkonstruktion mit kältebrückenfreiem Rahmen aus glasfaserverstärktem Kunststoff (GfK). Doppelverglaste Hartglas-Verbundscheibe. Durchwurffhemmend. Karosseriebündiger Einbau mit umlaufender Hohlprofilabdichtung, massive Verschlüsse und Aussteller sowie Edelstahlscharnier. Inkl. Fliegenschutzrollo und alubedampftes, isolierendes Sichtschutzrollo.

Position: 1 x Sitzgruppe links, 1 x Sitzgruppe rechts

Moskitorollo/Verdunklung

6

Aufpreis für Moskitorollo/Verdunklung mit Rahmen aus pulverbeschichtetem Aluminium, optimalem Schutz gegen Moskitos. Netz in schwarz, dadurch nahezu unsichtbar. Einhandbedienung. Hi-end Rollo als Alternative zum bisherigen

ACTION MOBIL-Dachausstiegsklappe

1

ACTION MOBIL-Dachausstiegsklappe aus GfK- Vollsandwich, inkl. Moskitorollo. Kältebrückenfrei, hochisoliert und begehbar. Größe ca. 100 x 80 cm. Montiert in Wunschposition, sofern techn. möglich.

Decks Luke 420x420mm.

1

Decks Luke aus dem Yachtbereich, Scheibe braun getönt. Rahmen aus eloxiertem Aluminium, stufenlos bis zu 180° zu öffnen, ca. 420 x 420 mm, getönt. Inkl. Einbau.

Moskitogitter 420x420mm.

1

Moskitogitter passend zu Decks Luke 420 x 420 mm.

Farbbeschichtung aussen 6300 3-Schicht

1

Lackaufbau bestehend aus 2-K-Spritzfüller, 2-K-Grundierung sowie Acryl-Decklackschicht. Kofferabmessungen: 6300 x 2480 mm
RAL-Farbtöne nach Wahl.

Farbbeschichtung innen 6300

1

Farbbeschichtung mit qualitativ hochwertigem, strapazierfähigen Lack. Innen in RAL-Farbtönen weiss. Sonderfarbtöne auf Anfrage.

Sanitärkabine

1

Zwischenwandpaneelset zum Bau aller Liegeflächen, Sitztruhen und Duschaumwände. Unterschrank im Bad aus wasserfesten GfK-Sandwichpaneelen. Inkl. Türen aus GfK-Sandwich mit Edelstahlbeschlägen und HEWI-Drückern. Alles ausgeführt in Sandwichbauweise 30 mm. Fertig eingebaut, mit GfK-Winkeln verklebt, gespachtelt und fein geschliffen, zusätzlich mit hochfester Klebe-Dichtmasse abgezogen und vorbereitet zur Lackierung. Türdrücker aus geschliffenem Edelstahl.

Wohnbereich

Möbelbau generell:

alle Hängeschränke mit Druckverschlüssen und Alu-Griffleiste wie Vorführer. Alle anderen Türen und Schubladen mit Push-Locks.

Sitzgruppe

U- Sitzgruppe 1.200 - 1.400x2.350 mm 1

Komplette Abdeckung der Bodenmulde der erhöht montierten Sitzgruppe unter dem Tisch mit hochwertigen Siebdruckplatten. Inkl. Klappdeckel zur Nutzung des Stauraumes unter dem Tisch. Unterkonstruktion als Vorbereitung für die stabile Montage des Tischgestelles.

Polsterung U-Sitzgruppe 1.400x2.230mm 1

Polsterung der U-Sitzgruppe mit Unterkonstruktion aus hochwertigem Kaltschaum. Vliesauflage und Bezug mit hochwertigem Möbelstoff gemäß Kollektion. Polster hinten abnehmbar bzw. links als Klappdeckel ausgeführt. Rechts fix montiert da Stauraum von außen zugänglich. Sitzgruppe umbaubar zum Bett.

ALCANTARA für Sitzgruppe 1.300 - 1.400mm 1

anstelle des hochwertigen Möbelstoffs im Bereich der Sitzgruppe.

Tisch, absenkbar, Maße ca. 800 x 600 mm 1

Tischplatte hergestellt aus beidseitig beschichteten Stäbchenplatten mit Schichtstoff-Oberflächen und Holzumleimern nach Auswahl. Ecken angefast. Montiert auf elektrisch absenkbarem Tischgestell. Auflegeleisten an den Sitztruhen.

Tischblatt der U-Sitzgruppe 1

in Längsrichtung verschiebbar und stufenweise arretierbar.

Hängeschränk 1400mm 2

Hängeschränk aus resopalbeschichtetem Sperrholz gemäß Kollektion., mit 3 oben angeschlagenen Türen, inkl. Pneumatik-Anschlagdämpfern. Montiert links und rechts an der Seitenwand der Sitzgruppe

Schlafzimmer

Hängeschränk 2000mm 2

Hängeschränk aus resopalbeschichtetem Sperrholz gemäß Kollektion., mit 3 oben angeschlagenen Türen, inkl. Pneumatik-Anschlagdämpfern.

Verkleidung 1

des Kabelkanals im oberen Bereich der Aufbaurückwand.

Stauschränk im Schlafbereich seitlich. 2

Staukiste mit 2 Unterteilungen und 3 hinten angeschlagenen Deckeln, montiert neben dem Bett

Korpus und Fronten hergestellt aus beidseitig beschichteten Sperrholz gemäß Kollektion. Konstruktion kann abweichen, wenn z.B. ein Heizkörper integriert werden soll.

Vorhang 1

zur optischen Abtrennung des Schlafbereiches vom Wohnraum. Vorhangschiene verblendet. Vorhangstoff nach Wahl.

Matratze 2.000x900mm 2
Komfort-Kaltschaummatratze ,mit abnehmbarem Bezug.

Lattenrost 2.000x900mm 2
Komfort-Lattenrost mit manueller Kopf- bzw. Fußteilverstellung

Küche

Küchenblock, Maße 1200 x 600 (mm) 1
2-teiliger Korpus mit Thermopal-Arbeitsfläche, vorbereitet zum Einbau von Spüle und Kocher.
Korpusteil rechts zur Unterbringung Vorräten, Putzmitteln und eines Abfallbehälters. Korpusteil links mit 4 Schubladen auf rollengelagerten Vollauszügen zur Unterbringung des Bestecks sowie des Geschirrs und der Töpfe.
Alle Öffnungen verschließbar durch Riegelschlösser.
Korpus und Fronten hergestellt aus beidseitig beschichteten Sperrholzplatten mit Schichtstoff-Oberflächen und Holzumleimern nach Auswahl.

Edelstahl-Spüle 1
Einbau-Spüle zum versenkten Einbau in die Arbeitsplatte. Bei Verwendung in Granit: Unterbaumontage.

GRANIT für Arbeitsfläche 1
Verwendung von Granit für die Küchenarbeitsfläche. Montage der Spüle in Unterbauausführung.

Flaschenfach 1
interne Schublade unter Spüle auf kugelgelagertem Vollauszug. Zur aufrechten Lagerung von offenen Weinflaschen, Essig, Öl etc.

Pistenfester Einbau von Geschirr, 1
Pistenfester Einbau von Geschirr, Gläser, usw., inkl. maßangefertigter Halteelemente aus Massivholz (Geschirr usw. vom Kunden beigelegt). Einbau in die Schubladen. Auf Wunsch sind auch maßgefertigte, pistenfeste Halterungen aus Massivholz für Gläser, Flaschen, Pfannen, Küchenrollen usw. gegen Aufpreis lieferbar. Verrechnet wird nach dem tatsächlichen Aufwand.

Mülltrennsystem 1
bestehend aus 2 Kunststoffbehältern, Gesamtinhalt 40 Liter. Gelagert auf einem Vollauszug. Montiert unter der Spüle im Küchenblock.

Hochschrank für Kühlschrankmontage, 3 Schubladen. 1
1-flügeliger Schrank, vorbereitet für die Montage des Kühlschranks. Inkl. 3 Schubladen. Über dem Kühlschrank eine Möbelklappe. Hergestellt aus Schiffsbausperrholz, Echtholz furniert oder Resopal.

Hängeschrack 1200mm 1
Hängeschrack aus resopalbeschichtetem Sperrholz gemäß Kollektion., mit 2 oben angeschlagenen Türen, inkl. Pneumatik-Anschlagdämpfern.

Wohnbereich

1-flügeliger Kleiderschrank mit Kleiderstange, 2 Schubladen 1
1-flügeliger Kleiderschrank mit Kleiderstange und Innenfächern aus
Schiffsbausperrholz, Echtholz furniert oder Resopal. Inkl. 2 Schubladen auf
kugelgelagerten Auszügen.

Schuhschrank 1
Schuhschrank, montiert zwischen Tür und Sitzgruppe. Echtholz furniert oder
Resopal gemäß Kollektion. Abdeckung als Deckel ausgeführt, oberer Bereich als
Staufach, unterer Bereich als Schuhschrank ausgeführt. Inkl. Aluminiumrollo für
Schuhfach.

Schrank 1
mit 2 Türen und Innenfächern. Vorbereitet zum Einbau z.B. einer Kaffeemaschine.
Montiert über dem halbhohen Schrank. Schranktiefe reduziert um den Innenraum
größzügiger wirken zu lassen.

Safe 1
Dokumentensafe mit Zahlenschloss, fest mit Kabinenkörper verbunden. Montageort
nach Absprache mit dem Kunden.

Möbeltür für Elektropanel. 1
Möbeltür als Vorbereitung zur Aufnahme der Kontroll- und Bedienungselemente.
Integriert in Kleiderschrank zwischen Dusche und Einstieg bzw. in einen anderen
Schrank gemäß Detailplanung.

Verkleidungen und Verblendungen 1
aus resopalbeschichtetem oder furniertem Sperrholz. Dienen zur Abdeckung der im
Wohnbereich verlaufenden Leitungen und Kabelkanäle.

Fussbodenbelag Kunststoff (pro qm) 9
Fußbodenbelag aus hochwertigem Kunststoff. Objektware schwimmend verlegt auf
der Fußbodenheizung. Eingefaßt mit Sockelleisten aus Echtholz nach Wahl

Badezimmer

2-flügeliger Wäscheschrank im Bad. 1
2-flügeliger Wäscheschrank mit Spiegeltüren aus resopalbeschichtetem Sperrholz
gemäß Kollektion, montiert über dem Waschbecken im Bad, individuell wählbare
Regalbodeneinteilungen mit rüttelfesten Regalbodenträgern. Maßanfertigung inkl.
pistenfester Montage.

Oberschrank Sanitärraum 1
1-flügeliger Stauschrank aus resopalbeschichtetem Sperrholz gemäß Kollektion,
montiert neben dem Waschbecken im Bad, individuell wählbare
Regalbodeneinteilungen mit rüttelfesten Regalbodenträgern. Maßanfertigung inkl.
pistenfester Montage.

Unterschrank Waschtisch 1
Waschtisch-Unterschrank mit 2 Fachböden und 1 Tür, verschlossen durch Metall-
Kompressionsriegelverschluß mit kleinem Alu-Griff.
Korpus und Fronten hergestellt aus wasserdicht verklebten GF-UP-beschichteten
Platten.

Waschtisch aus Granit mit Becken aus geschliffenem Edelstahl 1

Anfertigen einer maßgenauen Waschtischfläche aus Granit. Waschbecken in Unterbauausführung.

Duschboden Granit 1

Maßanfertigung, eingeklebt und rundum abgedichtet. Montiert mit leichter Schräge zur Abflußrinne geneigt.

Elektroinstallation

Teil 1: Erzeugung und Kontrolle

Elektrische Anlage 12/24 Volt DC 1

Elektrische Anlage für die Versorgung und Überwachung des gesamten Bordnetzes, bestehend aus:

Schalter für Wasserpumpe, Heizung, Beleuchtung etc. Sicherungsautomaten für alle 12/24V Stromkreise.

Batteriehaupschalter mit therm. auslösendem Überlastschutz. Umrüstungen am Basisfahrzeug, Batterieinstallation mit Schaltschütz. Die Kabelverlegung erfolgt "Aufputz" in Kabelkanälen. Dadurch keine Beeinträchtigung der Kabinenstruktur.

Jedes Kabel ist farblich gekennzeichnet und übersichtlich verlegt. Folgende Steckdosenbestückung ist im Preis berücksichtigt: 2 Steckdosen 24 Volt Inkl.

Bedienungsanleitung in schriftlicher Form.

Komplette Installation der Geräte und Leitungen mit entsprechend den einschlägigen Vorschriften.

Elektrische Anlage 230 Volt AC 1

Elektrische Anlage für die Versorgung und Überwachung des gesamten Bordnetzes, bestehend aus:

Sicherungskasten mit Personen-Schutz-Schalter, Sicherungsautomat und Unterbrecher für alle 230V Stromkreise.

3 Stück 230V Steckdosen im Aufbau.

Komplette Installation der Geräte und Leitungen mit Reservekabeln entsprechend den einschlägigen Vorschriften.

Inkl. Bedienungsanleitung in schriftlicher Form.

Amperestundenzähler 12/24 Volt mit Farbdisplay 1

Amperestundenzähler 12/24 Volt, 100 Ampere, digital, zur Überwachung und Bilanzierung aller elektrischen Verbraucher und zur Kontrolle des

Batteriespannungszustandes.

Messwiderstand 1

Messwiderstand zu Amperestundenzähler.

Batterie Lithium Ionen 24V 200Ah 3

Batterie Lithium Ionen 24V 180Ah, zyklentest und wartungsfrei. Speziell geeignet für die Anforderungen in Fernreisefahrzeugen. 66% Gewichts- und Raumvorteil im Vergleich zu AGM-Batterien bei 3-facher Lebensdauer.

USB-Interface 3

zur Integration der Lithium-Ionen Batterie in das Elektrosystem

MP-Interface 2

zur Überwachung der Ladung der Lithium-Ionen Batterie

Relais zum Schutz der Batterie vor Überladung	2
Relais spezial zum Schutz der Batterie vor Überladung (für große Ladeströme bzw. für Hauptverbraucher)	1
SHUNT-Interface zur Integration der Lithium-Ionen Batterie in das Elektrosystem	1
USB-Verteiler zur Integration der Lithium-Ionen Batterie in das Elektrosystem	1
Mehraufwand für die Systeminstallation der Lithium-Ionen-Batteriebank im Vergleich zum herkömmlichen Batteriesystem.	1
Anschluß der Starterbatterie(n) an das Ladegerät. Inkl. eigener Absicherung.	1
Ladegerät 24V 25A - 115/230V Ladegerät mit I-U-Kennlinie, 25A Ladestrom, Spannungs-und Temperatursensing zur schnellen und schonenden Ladung der Batterien. Inkl. Sicherungsautomat. Eingang: 90 - 265 V AC 45 - 65 Hz (für Reisen in Länder mit 110V-Stromversorgung)	1
Ladung über Lichtmaschine Ladung der Aufbau Batterien über die Original- Lichtmaschine des Fahrgestelles mittels Hochleistungsdiode. Diese Spezialdiode arbeitet ohne Spannungsverluste. Somit ist ein effizientes und schnelles Laden der Batterien gewährleistet.	1
Solarmodul á 110 Watt, monokristallin High-power Modul.	12
Montage Solarmodul Fixmontage der Solarpaneele auf dem Kabinendach. Durch Schrägstellung der Paneele ist ein Abfluß von Regenwasser gewährleistet.	12
Solarregler, 60A Solarregler, speziell für hohe Leistungen. MPPT System zur optimalen Leistungsausbeute.	1
Sinus-Wechselrichter/Ladegerät 24V DC - 230V AC , 5kW Einbau und Anschluß eines Sinus-Wechselrichters zum Betreiben von 230V-Verbrauchern. Dauerleistung: 5000 Watt, Spitzenleistung: 10.000 Watt. Ladeteil nutzbar zum Laden der Batterien bei externer Versorgung der 230V Verbraucher. Ladeleistung: 120A, Ladecharakteristik I-U.	1
Trennwände im hinteren Stauraum. Dienen zum Schutz der Waschmaschine sowie der installierten Elektrogeräte.	1

Gleichstromwandler 24V-12V, 360 Watt. 1
Gleichstromwandler 24V-12V, 360 Watt. Galvanisch getrennt, hoher Wirkungsgrad
(85 %).

Teil 2: Verbraucher

Kühlkompressor Kühlschrank 1

ACTION MOBIL Coolmatic Kühlkompressor mit Danfoss-Kühlkompressor,
Rundverdampfer mit hohem Wirkungsgrad. Niedriger Geräuschpegel und
Schräglagenunempfindlichkeit. Für ACTION MOBIL-Kühlschrankkorpus. Inkl.
Kältespeicher.

Installation Kühlkompressor Kühlschrank 1

Einbau des Coolmatic-Kühlaggregats: Geräte- und Verdampferbefestigung mit
pistenfester Montage, verlegen, anschließen und isolieren der Kältemittelleitungen,
elektrische Installation mit Kühlschrankbeleuchtung. Inkl. Luftausblashutze und
Lüftungsgitter sowie Abtauwanne mit Ablauf aus Edelstahl. Der Kühlschrank ist mit
herausnehmbaren Korbauszügen ausgestattet.

Montage des Kühlkompressors ÜBER dem Kühlschrank und Möbelfront mit Lüftungsgittern vorsehen

Korpus für Kühlschrank 1

Korpus für den ACTION MOBIL-Kühlschrank aus GfK- Sandwichpaneelen.
Wandstärke 60 mm. Inkl. Tür, Silikondichtungen, Edelstahlbeschläge.

Digitalsteuerung 1

Controlpanel für externe Steuerung des Kühlaggregates. Mit Temperaturanzeige für
den bequemen Überblick der tatsächlichen Temperatur im Kühl- bzw.
Tiefkühlschrank.

Alarmanlage 1

Alarmanlage mit Kontaktschalter für die Eingangstür zum Aufbau, Kontaktschalter
für 2 Stauraumklappen und 2 Kontaktschaltern für die Fahrerhaustüren.

Kontaktschalter 2
für jede weitere Stauklappe

Narkosegas- und Kohlenmonoxydwarnern 1
als Ergänzung zur Alarmanlage im Aufbau. Montiert im Schlafbereich.

LED-Aufbauleuchte, Durchmesser 120 mm 16
Aluminiumgehäuse mit Glasabdeckung und Edelstahl-Zierring.
Leuchtmittel 6W. Leitungen in der Decke bzw. in verdeckten Kabelkanälen verlegt.
Eingelassen in die Decke, angeschlossen über separaten Schalter.
Einbauort Leuchte:
Einbauort Schalter:

Position und damit auch tatsächliche Anzahl erfolgt nach gemeinsamer Absprache,
basierend auf unserem Vorschlag.

<p>Stauraumleuchte LED</p> <p>LED-Lichtleiste in massivem Gehäuse aus eloxiertem Aluminium.</p> <p>Berührungsloser Kontaktschalter.</p> <p>Leitungen in den Wänden des Kofferaufbaus verlegt, angeschlossen an das Bordnetz.</p> <p>1 Leuchte pro Seite im Stauraum unter dem Bett.</p>	2
<p>Lichtschalter</p> <p>für die Deckenbeleuchtung im Aufbau. Sinnvolle Unterteilung für Bad, Bewegungsraum, Sitzgruppen- und Schlafbereich. Montiert an geeigneter Stelle in einer Möbel- bzw. GfK-Wand. Kabelverlegung "Unterputz"</p> <p>Position und damit auch tatsächliche Anzahl erfolgt nach gemeinsamer Absprache, basierend auf unserem Vorschlag.</p>	6
<p>LED-Schwanenhals-Leseleuchte</p> <p>Verstellbar durch Schwanenhals.</p> <p>Schalter im Gehäuse eingebaut. Leitungen in verdeckten Kabelkanälen verlegt., angeschlossen an das Bordnetz.</p> <p>2 x Bett, 2 x Sitzgruppe</p>	4
<p>Bose WAVE Music System</p> <p>Hören Sie kabellos die Musik von Ihrem iPhone/iPad, Smartphone, Computer, Tablet-PC oder einem anderen Bluetooth®-fähigen Gerät. Naturgetreuer Klang dank Bose® Waveguide Speaker Technologie. Integrierter UKW/MW/Digitalradio-Tuner mit verbessertem Radioempfang, Sendersuchlauf und RDS. Leistungsfähiger CD-Player – für die Musikwiedergabe von CD/CD-R/CD-RW/MP3-CDs. Jetzt mit: Touch-Top Control auf der Oberseite des Geräts zur Steuerung der Funktionen An, Aus und Snooze/Stummschaltung sowie mit Dual Alarm Weckfunktion zur Programmierung von zwei unabhängigen Weckzeiten.</p>	1
<p>Montage</p> <p>des BOSE WAVE in einem geeigneten Hänge- bzw. Hochschrank. Pistenfeste Befestigung mit Echtholzblende, die in Handarbeit der Kontur des Radios angepaßt wird.</p>	1
<p>Aussenantenne</p> <p>für Radioempfang. Anschluß an BOSE WAVE oder an beliebiges Autoradio.</p> <p>Kabelverlegung mit wasserdichter Dachdurchführung. Montage der Antenne auf einer Edelstahlplatte zur Optimierung des Empfangs.</p>	1
<p>Klimaanlage für den Aufbau, Saphir COMFORT mit zusätzlicher, elektrischer Heizung</p> <p>Komfort-Klimaanlage mit Schwingkompressor, eingebaut unter dem Bett.</p> <p>Kondensator-Belüftung durch Lüftungsöffnung in der Bodenplatte. Kondensator-Entlüftungsöffnungen im Boden, verschließbar. Kaltluftaustritt durch 3 Ausströmer.</p> <p>Gebälse- und Temperatursteuerung durch Fernbedienung. Kühlleistung nach Herstellerangabe: 2400 Watt (8.200 btu), Stromaufnahme 4,3 A</p>	1
<p>Installation Klimaanlage</p> <p>mechanische und elektrische Installation der Klimaanlage.</p>	1

Rückfahrkamera 6"-Color	1
Rückfahrkamera mit 6"-TFT-Monitor. Automatische und manuelle Dimmerregelung. Blendenfunktion für klares Bild bei Gegenlicht bzw. kontrastreichen Bedingungen. Einblendbares Muster zur Bestimmung der Entfernung. Kamera aus wasserdichtem, witterungsbeständigem Aluminium-Druckgußgehäuse. Umschaltbar zwischen Normal- und Spiegelbild. Leitungsverlegung (ca. 15 Meter über den Drehpunkt des Fahrerhauses. Geschützte Verlegung unterhalb des Kabinenbodens. Unsichtbare Verlegung im Innenraum zur Kamera.	
Zentraler Lichtschalter	1
Kippschalter im Eingangsbereich zum gemeinsamen Ausschalten aller Lichter im Aufbau.	
Frisch- und Abwasserinstallation, Sanitär	
Frischwassertank, Inh. ca. 500 ltr.	1
Frischwassertank aus lebensmittelechtem Kunststoff. Inhalt gesamt ca. 500 Liter. Montierte Schottverschraubungen zum leichten Reinigen des Tanks. Entlüftungs-Befüllungs- und Ansaugleitung eingebaut. Eingebaute Präzisionstankmessung. 1 Tankkammer mit Schwallwänden.	
Druckwasserpumpe 12/24 Volt, Druckwasserpumpe 12/24 Volt, Sensortechnologie integriertem Umlaufkanal für gleichmäßigen Wasserfluß. Inkl. Filter und Anschlußteile. Förderleistung ca. 14,5 ltr./min.	1
Küchenarmatur KWC Edelstahl gebürstet	1
Waschtischarmatur Steinberg Edelstahl gebürstet	1
Brausearmatur Steinberg Edelstahl gebürstet	1
Brausestange Steinberg Edelstahl gebürstet	1
Handtuchhaken Edelstahl montiert an Wunschposition. Bei Montage in GfK-Sandwichpanel mit zusätzlicher Montageverstärkung	6
Sealand Spül-Toilette + Toilettentank, Inh. ca. 65 ltr.	1
Porzellan-Spültoilette, direkt montiert auf dem Fäkalientank aus GfK-Sandwichpaneelen, Inhalt ca. 65 Liter. Entlüftung des Fäkalientanks mit Aktiv-Kohlefilter nach außen. Entleerung des Tanks durch Schieber unter dem Aufbauboden. Anschluß an die Kaltwasseranlage.	
Tankinhalt vergrößert auf 120 Liter, Spülanschluß: Frischwassereinleitung durch Tankdeckel	

Toilettenbürste. Montiert an der Wand neben der Toilette. Bürste ist abnehmbar.	1
Toilettenpapierhalter. Montiert an der Wand neben der Toilette.	1
Vacuum-Entlüfter für Toilettentank Montage und Anschluß eines Lüfters zur aktiven Entlüftung des Fäkalientanks.	1
Entleerungsschlauch 3" für Abwasser bzw. Fäkalien Flexibler Schlauch mit Bajonettanschluß für 3" Entleerungsventile. Untergebracht in einem Kunststoff-Rohr unter dem Aufbau.	1
Abwassertank, Inh. ca. 240 Liter Abwassertank aus GfK-Sandwichpaneelen, Inhalt ca. 240 Liter, unter dem Kabinenboden montiert. Tankentleerung mit Kugelhahn, inkl. VDO-Präzisionsmessung.	1
Waschmaschine Candy. Aufnahme: 4 kg. Schleuderdrehzahl 1.100 u/min. Trommelvolumen 42 Liter. Rechn. Wasserverbrauch pro Waschgang ca. 35 Liter. Effizienzklasse A+.	1
Waschmaschinenmontage in Küchenblock oder Schrank gemäß Wunschposition. Auch, auf Wunsch, im Heckstauraum möglich. Anschluß an die Kaltwasserversorgung. Elektrischer Anschluß mit eigener Absicherung. Abfluß durch Bodenplatte nach Außen (nicht angeschlossen an den Abwassertank).	1
Trinkwasserentkeimungsanlage SEAGULL X2B Trinkwasserentkeimungsanlage (Schwebstoffe, Bakterien, Viren). Gehäuse aus Edelstahl V4A. Weitgehende Entkeimung, Mineralstoffe bleiben erhalten. Leistung 8 Liter/min. Robuste Ausführung ohne elektronische Elemente. Inkl. Vorfiltergehäuse und Vorfiltereinsatz.	1
Installation SEAGULL X2B Installation der Trinkwasserentkeimungsanlage. Herstellen von speziellen Halterungselementen. Bypassventile aus verchromtem Messing.	1
Verkleidung der Wasser- und Heizungsinstallation mit resopalbeschichtetem Sperrholz. Dient zum Schutz der installierten Geräte und zur Optimierung des verbleibenden Stauraums.	1
Außenduschan Anschluß Außenduschan Anschluß komplett, inkl. Montage. Eigenanfertigung mit angepaßter Konsole, inkl. Brauseset, Mischarmatur Kalt/Warm.	1

Gesamte Wasser- und Abwasserinstallation. 1
 Gesamte Wasser- und Abwasserinstallation. Beinhaltet alle notwendigen Verschraubungen aus hochwertigem, vernickeltem Messing, Verlegung und pistenfeste Montage der Frischwasserschläuche Kalt/Warm (Schläuche bestehend aus hochwertigem, lebensmittelechtem Silikon für die Medizintechnik mit Edelstahl-Panzerumflechtung, verpressten Anschlußstücken) und Anschluß sämtlicher Verbraucher an das Wassersystem. Für das Abwassersystem werden nur großdimensionierte Geberitrohre mit 25-40 mm Durchmesser verwendet. Zusätzlich werden Siphons in den Abwassertank integriert, um absolute Geruchsfreiheit zu garantieren. Inkl. aller notwendigen Befestigungselemente und pistenfester Montage.

Heizungsinstallation

Warmwasserheizsystem Diesel 5KW 1

Warmwasserheizsystem bestehend aus Dieselbrenner mit 5 KW Leistung, Edelstahlboiler Inhalt 20 Liter mit integrierter Elektroheizpatrone - 750 Watt (bis 55 Liter möglich). Ein installierter Vormischer dient als Verbrühschutz mit Wassersparfunktion. Hochwertige Konvektoren aus der Hausinstallation. Installiert mit getrennten Heizkreisläufen (Heizkreisverteiler aus der Hausinstallation und mit Vorlaufthermostaten gesteuert. Gesamter Heizbetrieb vom Innenraum der Kabine über elektronisches Schaltpanel zu bedienen. Die Heizungsleitungen bestehen aus EPDM und sind mit einem Panzergeflecht versehen. Anschlußstücke aus vernickeltem Messing, hydraulisch verpresst. Leitungen in einem Stück verlegt, ohne jegliche Zwischenkupplungen.

Verkleidung 1
 des Heizbrenners mit einer Trennwand aus Metall. Dient zum Schutz des Stauguts.

Frostsicherung Abwassertank 1

Beheizung des Abwassers sowie des außenliegenden Entleerungsschiebers über das Warmwasserheizsystem. Heizrohre isoliert und geschützt gegen Steinschlag und Vandalismus.

Wandheizkörper Bad. 1
 Wandheizkörper (Handtuchhalter) im Bad. Getrennt regulier- bzw. abschaltbar. Ausführung Edelstahl gebürstet.

Heizkörper Schlafzimmer. 2
 Installation eines zusätzlichen Heizkörpers im Schlafzimmer. Angeschlossen an die Zentralheizung.

Fussbodenheizung 1

Installation eines Fußbodenheizsystems. Integrierung in die Warmwasserheizung. Verlegen von diffusionsdichten Kunststoffrohren mit Aluminiumummantelung auf wärmeleitenden Metall-Lamellen. Abdeckung mit einer wärmeleitenden Metallplatte. Unterkonstruktion aus wasserdichten, 40 mm starkem Dämmplatten. Verlegung im Gangbereich sowie im Trockenbereich des Sanitärzimmers

Motorabwärme TGM/TGS 1
Umrüstung am Fahrgestell zur Nutzung der Motorabwärme im Aufbau.
Thermostatgesteuert. Diese Umrüstung ist auch Voraussetzung für die optional
erhältliche Motorvorwärmung. Speziell für Fahrzeuge der Baureihe MAN-
TGM/TGS.

Motorvorwärmung 1
Vorrichtung zur Motorvorwärmung als Ergänzung zur Warmwasserheizung im
Aufbau.

Metallarbeiten

Rammschutzrohre Aufbau 1
Rammschutzrohre aus geschliffenem Edelstahl, seitlich des Aufbaus montiert.
Hergestellt aus Edelstahl- Rundrohren 54 mm.

Plateau auf dem Fahrerhausdach. 1
Hergestellt aus einer Unterbaukonstruktion aus Edelstahlprofilrohren. Direkt
verschraubt und verklebt mit dem Fahrerhausdach. Beplankt mit Aluminium-
Riffelblech. Links und rechts in Längsrichtung versehen mit einer Zurrschiene.
Maximale Belastung der Konstruktion 200 kg techn. möglich. Vorschriften des
Chassisherstellers haben jedoch Vorrang.

Rammschutzrohr für Zusatzscheinwerfer 1
Rammschutzrohre hergestellt aus Edelstahl. Dient als Schutzbügel über den
Zusatzscheinwerfern. Rohrdurchmesser 54mm. Oberfläche geschliffen.

Laschen für Zusatzscheinwerfer. 1
hergestellt aus Edelstahl. Mit Bohrung versehen als Vorbereitung zur Montage der
Zusatzscheinwerfer.

Fernscheinwerfer in LED-Technologie 4
mit Vorsatzlinse für Fern- und Breitstrahl. Angeschlossen an das Bordnetz des
Fahrgestelles. Inkl. aller Relais, Sicherungen, Schalter. Inkl. Komfortschaltung:
Fernscheinwerfer werden gemeinsam mit Original-Fernlicht geschaltet.

Aluminium-Stauraumbehälter 3
Aluminium-Stauraumbehälter auf Maß gebaut und angepaßt an die Platzverhältnisse
am Fahrzeug. Treibstangenschloß mit 3-Punkt-Verriegelung. Schlüssel
gleichsperrend mit ACTION MOBIL-Einstiegstür und -klappen

Position: Fahrzeugseitig links und rechts hinter der Hinterachse sowie links vor
dem Hinterrad.

Aluminium-Stauraumbehälter Heizung 1
Aluminium-Stauraumbehälter auf Maß gebaut und angepaßt an die Platzverhältnisse
am Fahrzeug. Inkl. Geräuschkämmung. Treibstangenschloß mit 3-Punkt-
Verriegelung. Schlüssel gleichsperrend mit ACTION MOBIL-Einstiegstür und -
klappen

Lackierung Aluminium-Stauraumbehälter 4
Lackierung des Aluminium-Stauraumbehälters in RAL- Farbton nach Wunsch.

Position: Fahrzeugseitig rechts hinter der Hinterachse.

Lackierung Aluminium-Stauraumbehälter Beschichtung der Aluminiumkiste innen mit gummiähnlichem Belag. Vermeidet Korrosion des Aluminiums sowie Abrieb durch ungesichert verstaute Teile. Zusätzliche deutliche optische Aufwertung.	4
Spritzschutz hinter Hinterachse Montage von schwarzen Kunststoff-Kotflügeln mit Gummi-Spritzlappen und Abstützung hinter der Hinterachse entsprechend den gesetzlichen Bestimmungen. Nur in Verbindung mit Kotflügeln oder Aluminium-Stauraumkisten möglich.	2
Reserveradhalterung Rückwand. Reserveradhalterung für die Befestigung eines kompletten Reserverades an der Außenwand des Aufbaus. Inkl. Verstärkungseinlagen im GfK-Sandwich. Inkl. Galgen aus Edelstahl V2A sowie Flaschenzug 250 kg.	1
Vorhängeschloß Vorhängeschloß in spritzwassergeschützter Ausführung. Kunststoffummantelt. Zylinderöffnung mit Deckel versehen. Dient zum universellen Einsatz z.B. an außenliegenden Batteriekästen, Sandblechhalterungen usw. Gleichsperrende Ausführung, nur 1 Schlüssel für alle Vorhängeschlösser erforderlich.	2
Feuerschutz-Set, bestehend aus: 1 x CO2-Löcher für Brände im Innenraum, 1 x Pulverlöcher 6 kg, für Brände in den von Außen zugänglichen Technikstauräumen, 1 x Löschdecke ca. 100x100 cm, Montiert an geeigneter Stelle im Aufbau oder im Fahrerhaus in stabiler Halterung mit Spanngurt.	1
Deutsche TÜV-Abnahme des Fahrzeugs. Inkl. Erstellung der Papiere zur Beantragung des dt. Fahrzeugbriefes.	1
weitere Ausstattungswünsche gemäß Besprechungen	
Durchstiegsvergrößerung nach oben. Das Fahrerhaus (L-Kabine) wird über die Regenrinne hinaus aufgeschnitten. Durchstiegsoberkante damit annähernd bündig mit der Dachoberkante des Fahrerhauses. Gewinn: ca. +200 bis 220 mm	1
Durchstiegsvergrößerung nach unten. Das Fahrerhaus (L-Kabine) wird über den Querträger hinaus aufgeschnitten. Durchstiegsunterkante damit annähernd bündig mit dem Bodenniveau im Bereich des Mitteltunnels des Fahrerhauses. Gewinn: ca. +300 bis 350 mm	1
für die Durchgangstür zum Fahrerhaus: ACTION MOBIL-Fixfenster 650x300 mm ACTION MOBIL-Fixfenster, Glasstärke ident mit Ausstellfenster. Fest eingeglast in GfK-Zargenrahmen. Kältebrücken- frei. Gesamtglasstärke 22 mm. Inkl. Verdunklungsrollo.	1

2-flamm Induktionskochfeld MIELE, Ausführung Edelstahl, eingebaut in die Küchenarbeitsplatte und angeschlossen an das 230V Bordnetz mit eigener Absicherung. (Spezialausführung für flächenbündigen Einbau)	1
Installation des oben angeführten Kochfeldes: Falzfräsung in Granitplatte, 230V-Versorgungsleitung mit sicherungsautomat, Steckdose, Montage	1
Elektrobackofen mit Mikrowelle. MIELE, Kombi-Gerät mit Mikrowelle, Umluft, Ober- und Unterhitze sowie Grill. Eingebaut und verschraubt im Küchenblock anstelle von 2 Schubladen. Angeschlossen an die elektrische Anlage. Ausführung Edelstahl.	1
Anschluß der im Preis enthaltenen Waschmaschine an den Abwassertank. Voraussetzung: Waschmaschine ist im Wohnraum montiert	0
Kühlschrankboden mit Edelstahlblech auskleiden	1
Elektro-Zusatzheizung, 230V / 1.000/2.000 Watt Erweiterung der Zentralheisanlage zur Erzeugung von Warmwasser und zur Beheizung des Aufbaus durch ein elektrisches Heizgerät. Angeschlossen an die elektrische Anlage des Aufbaus. Betrieb über Landstrom oder Generator. Ideal, wenn das Fahrzeug im Winter im Freien oder in einer unbeheizten Halle steht und immer einsatzbereit sein soll.	1
Spezialschalldämpfer für Dieselheizung	1

Entfall, da nicht gewünscht:

Trinkwasserentkeimungsanlage SEAGULL X2B Trinkwasserentkeimungsanlage (Schwebstoffe, Bakterien, Viren). Gehäuse aus Edelstahl V4A. Weitgehende Entkeimung, Mineralstoffe bleiben erhalten. Leistung 8 Liter/min. Robuste Ausführung ohne elektronische Elemente. Inkl. Vorfiltergehäuse und Vorfiltereinsatz.	-1
--	----

Installation SEAGULL X2B Installation der Trinkwasserentkeimungsanlage. Herstellen von speziellen Halterungselementen. Bypassventile aus verchromtem Messing.	-1
Sandblech Länge 2.000 mm, Breite ca. 400mm, Materialstärke 4mm. Inkl. 4 Verstärkungssicken.	4
Sandblechhalterung Sandblechhalterung mit Aluschutzunterlage. Haltekonsolen aus Edelstahl, verlängerbar auch für verbogene Sandbleche. Vorbereitet für Vorhängeschloß	1
Halterung für Abschleppstange. Inkl. Spezialmontage in GfK-Sandwichpanel. Vorbereitet für Bügelschloß	1
neue TÜV-Vorschrift: hinterer Unterfahrschutz (UFS) erforderlich. Daher: Umbau eines vorhandenen, starren UFS zu klappbar oder, falls dies nicht möglich ist, Neubau eines klappbaren UFS. Kosten ca.	1
bei Grundriss ATACAMA 180°-Drehtür und Duschtür aus klarem bzw. satiniertem Glas. Inkl. Spezialkonstruktion 180°-Scharnier	1
Chromspiegel für das Bad, inkl. Montage. Materialstärke 6 statt 4 mm, daher Montage zusätzlicher Scharnierbänder	1
schiebbarer Boden für Eingangsbereich	1
Abwassertank-Entleerung ferngesteuert Entleeren des Tanks durch pneumatisch betätigten Schieber. Steuerung durch Funkfernbedienung. Tank schließt automatisch bei Loslassen des Tasters. Zusätzliches Ventil zur manuellen Betätigung außen.	1
Fäkalientank-Entleerung ferngesteuert Entleeren des Tanks durch pneumatisch betätigten Schieber. Steuerung durch Funkfernbedienung. Tank schließt automatisch bei Loslassen des Tasters. Zusätzliches Ventil zur manuellen Betätigung außen.	1
für den Oberteil der Eingangstür: ACTION MOBIL-Fixfenster 300x300 mm ACTION MOBIL-Fixfenster, Glasstärke ident mit Ausstellfenster. Fest eingeglast in GfK-Zargenrahmen. Kältebrücken- frei. Gesamtglasstärke 22 mm. Inkl. Verdunklungsrollo.	0
Kühlkompressor Tiefkühlung ACTION MOBIL Coolmatic Kühlkompressor mit Danfoss-Kühlkompressor, mit speziellem Tiefkühlverdampfer. Niedriger Geräuschpegel und Schräglagenunempfindlichkeit. Für ACTION MOBIL- Tiefkühltruhenkorpus.	1

Installation Kühlkompressor Tiefkühlung	1
Einbau des Coolmatic-Kühlaggregats: Geräte- und Verdampferbefestigung mit pistenfester Montage, verlegen, anschließen und isolieren der Kältemittelleitungen, elektrische Installation. Inkl. Luftausblashutze und Lüftungsgitter.	
Korpus für Tiefkühlung	1
Korpus für die ACTION MOBIL-Tiefkühltruhe aus GfK- Sandwichpaneelen. Wandstärke 90 mm. Inkl. Deckel, Silikondichtungen, Edelstahlbeschläge.	
Digitalsteuerung	1
Controlpanel für externe Steuerung des Kühlaggregates. Mit Temperaturanzeige für den bequemen Überblick der tatsächlichen Temperatur im Kühl- bzw. Tiefkühlschrank.	
Metallic Lackierung des Kofferaufbaus (Aufpreis)	1
Lackaufbau bestehend aus 2-K-Füller, 2-K-Grundierung Metallic-Lack sowie Klarlack. Kofferlänge: 6300 mm	
LED Spezial:	1
indirekte LED-Beleuchtung hinter geschliffenem Plexiglas in der Küche(High Power 2-fach 14,8 W warmweiss) und im Sitzbereich (je 1-fach 14,8 W RGB). LED-Streifen hinter Milchglas im Sanitärbereich (1 x 14,8 W warmweiss). LED-Streifen im Bodenbereich Tischsockel (1 x 14,8 W warmweiss)	
LED Spezial Erweiterung:	1
LED-Streifen im Bodenbereich unter den Möbeln (1 x 14,8 W warmweiss) sowie im Bereich des abgesenkten Einstiegs unter den Stufen	
Absenkung des Aufbaubodens	1
hinter der Hinterachse. Erforderlich bei Unterbringung eines Motorrades, eines oder mehrerer Fahrräder oder Quads im Innenraum der ACTION MOBIL-Kabine. Inkl. Kröpfung und Verlängerung des ACTION MOBIL-Zwischenrahmens. Inkl. Verstärkungen durch Stahlrohrkonstruktionen in der Bodenplatte des ACTION MOBIL-Aufbaus.	
Heckbeleuchtung versetzen bei Aufbauabsenkung.	1
Demontage der originalen Rückleuchtenhalter. Lieferung und Montage von Kabelstrangverlängerungen für die Rückleuchteneinheiten. Montage der Rückleuchteneinheiten, inkl. Kennzeichenhalter sowie Kennzeichenbeleuchtung auf einer eigens hergestellten Konsole aus geschliffenem Edelstahl. Für Fahrzeuge mit Aufbaubodenabsenkung hinter der Hinterachse.	
Entfall Glasluke /Yachtluke) im WC-Raum:	-1
Decksluke 420x420mm. Decksluke aus dem Yachtbereich, Scheibe braun getönt. Rahmen aus eloxiertem Aluminium, stufenlos bis zu 180° zu öffnen, ca. 420 x 420 mm, getönt. Inkl. Einbau.	

Moskitogitter 420x420mm.	-1
Moskitogitter passend zu Decks Luke 420 x 420 mm.	

Besprechung v. 20. Januar 2020

Naturstein Preisgruppe 5	1
CORIAN für Hängeschränke	1

Mail v. 6. Februar 2020

Teleskopleiter und Montage dazu	1
---------------------------------	---

Mail v. 10. Februar 2020

Extra Steckdose mit Leitungsverlegung und Sicherungsautomat für Dyson-Staubsauger	1
---	---

Mail v. 4. März 2020

Trittsstufe vor der Durchgangstür zum Fahrerhaus	1
Spritzschutz Küche	1

Besprechung v. 13. März 2020

Einbau einer Durchführung des Abwasserschlauches durch den Boden im Stauraum (Schräge hinter der Lampenblende?) mit Möglichkeit, Abwasserschlauch zu verlängern (z.B. über Bajonett)	1
--	---

allgemein

MIELE-Induktionskochfeld neu mit verbesserter Energieeffizienz	1
MIELE-Backofen; Modell 2020	1
Solarmodule neu mit je 120 statt 110 Watt bei gleichzeitig geringeren Abmessungen	12

Lackierung des MAN-Dieseltanks in Wunschfarbe (wurde in Aluminium "roh" angeliefert)	1
eine weitere Halterung für Komplett-Ersatzrad	1

Steckdosen 230V: 11 statt 3 Stück	8
Beleuchtung (Aufbaustrahler und LED-Streifen): 15 statt 16 Stück	-1
Entfall Hängeschränke in der Sitzgruppe, dafür Kabelkanalverkleidungen	-1

Mail v. 23. April 2020

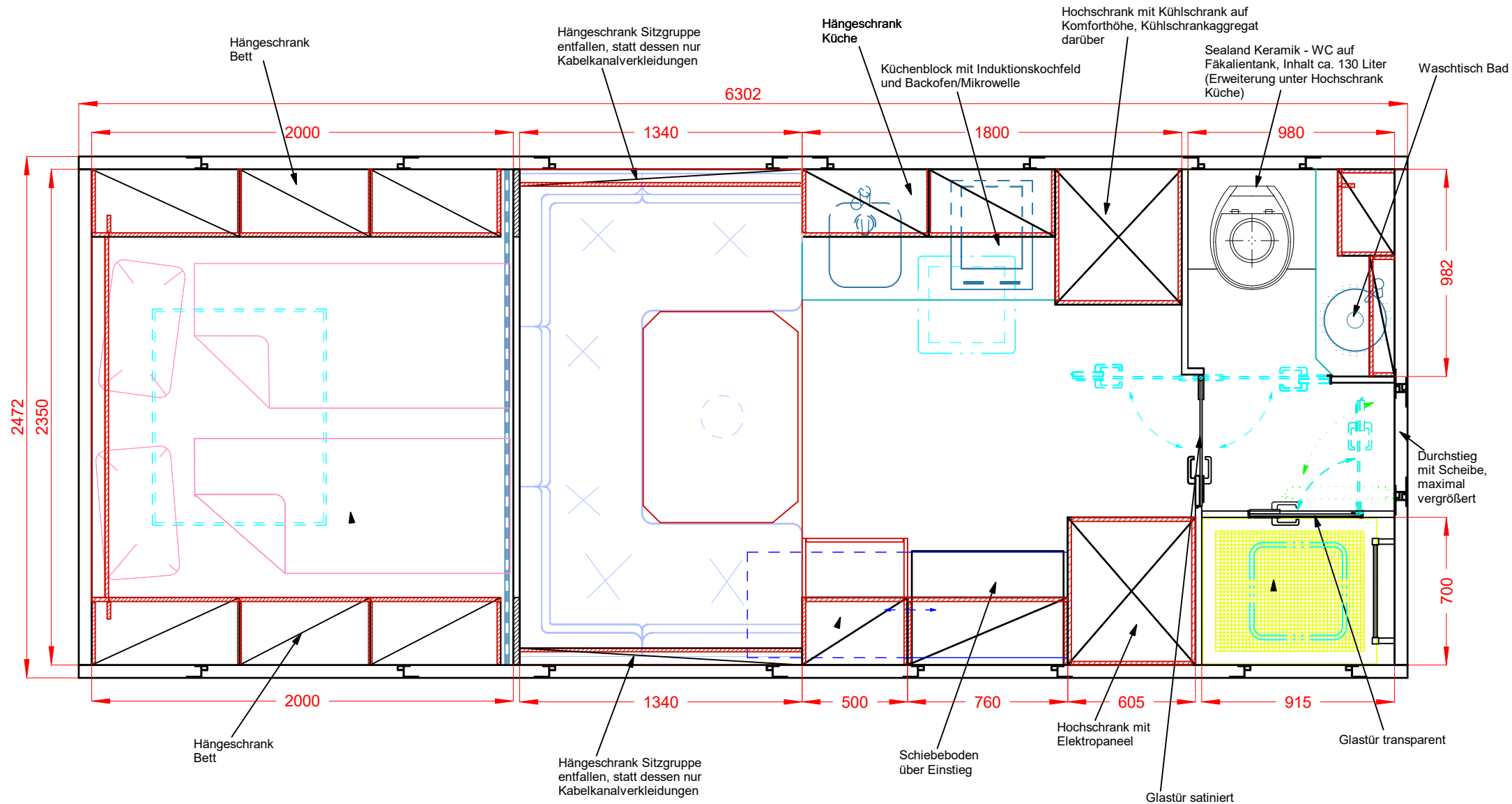
Umwälzpumpe für Dieselheizung (NEU: und Elektroheizung)	2
---	---

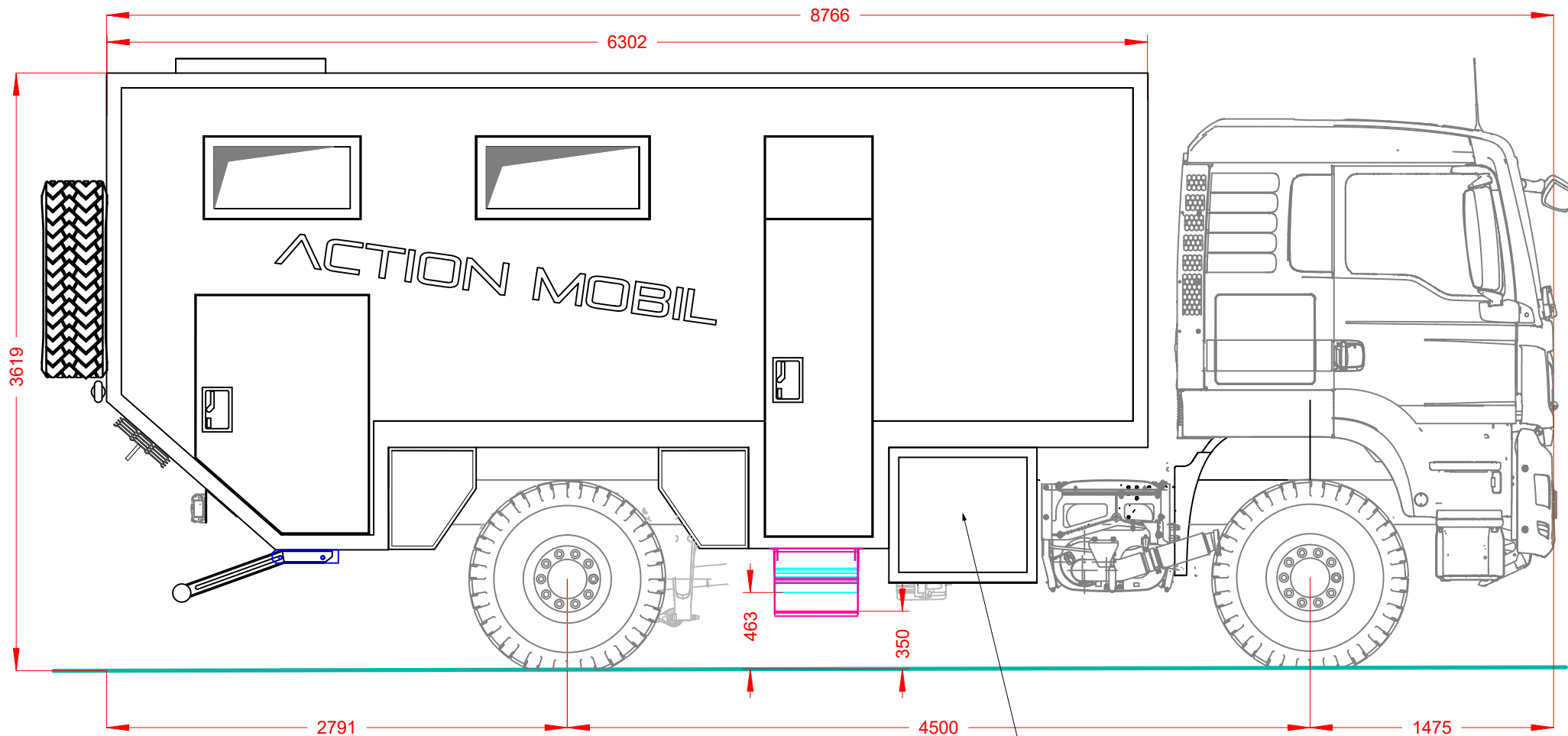
Entscheidung Mai 2020

Trägersystem für 2 E-Bikes	1
Montage des Trägersystem für 2 E-Bikes	1

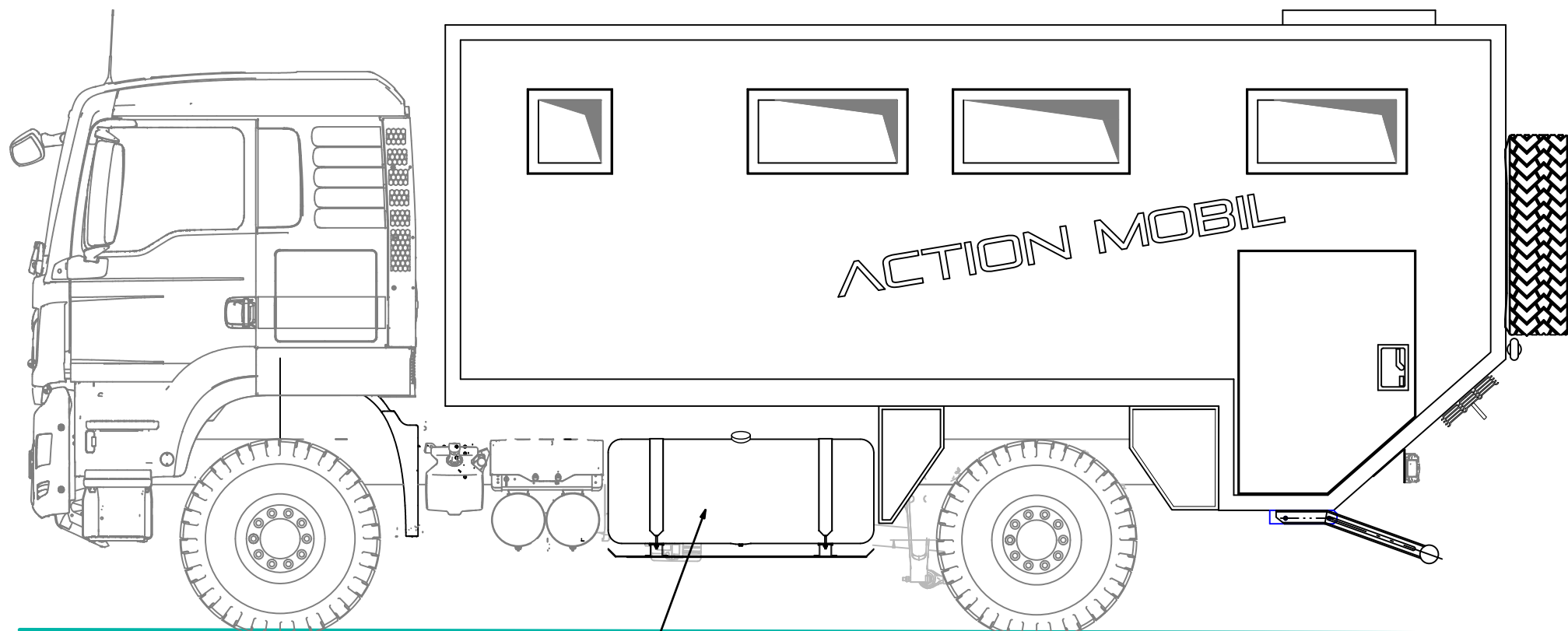
Mail v. 26. Mai 2020

Paar Schneeketten	1
Feuerlöscher im Fahrerhaus inkl. Montage	1
Auffahrkeile LKW, lose beigelegt	2
Ersatzteilkpaket	1





Abwassertank ca. 235 l



Dieseltank 600 l

