

# ACTION MOBIL

SPEZIALFAHRZEUGE FÜR FERNREISEN, EXPEDITION UND WISSENSCHAFT

Im Kundenauftrag zu verkaufen:

ACTION MOBIL-Fernreisefahrzeug Typ KSAR 4600

Erstzulassung: 1996

Laufleistung aktuell: 198.000 km

Zulässiges Gesamtgewicht: 8.400 kg

Standort: BERLIN



Bei Interesse senden Sie bitte ein Mail an

[info@actionmobil.at](mailto:info@actionmobil.at)

Sie erhalten dann gerne detaillierte Informationen.

Druckfehler und Irrtum vorbehalten.

## Fahrzeugdaten

- Action Mobil - Expeditionsfahrzeug KSAR , MAN 8.224 LACE 4x4
- Zulässiges Gesamtgewicht: 8,4 t
- Erstzulassung: 1996
- Kilometerstand: 198.000 km
- Reifen: Michelin XZL 365/80 R20
- Dieseltanks 800 Liter: Linke Seite 300 l plus 200 l, rechte Seite 300 l

## Weitere Einbauten und Ersatzteile

- weitere Ersatzreifen
  - 4 neue Michelin XZL 365/80 R20 – Reifen, 3 davon mit Felge
- Tempomat (Tempostat)
- TV – Satellitenanlage
- je ein zusätzliches Federblatt an der Vorderachse
- 2 zusätzliche extern anschließbare Solarzellen, 12V/55W, durch Scharniere klappbar
- Spannungswandler 24V → 12V / 20A (z.B. für 100W – Funkgerät etc.)
- Sandbleche (Original – Luftlandbleche)
  - 2 x 2m , 2x 1,70m
- Campingtisch, 2 Stühle, Liegestuhl
- Befestigung für 20l Kanister auf dem Kabinendach (z.B. für Motorenöl)
- div. Plastik-Staukisten, Werkzeuge, Ersatzteile (Keilriemen, 4 Separ-Dieselfiltereinsätze plus Dichtungssätze, 2 Trinkwasser-Keramikfilter etc.) und vieles mehr
- 2 neue Starterbatterien 12V / 140Ah
- 4 neue Gebrauchsbatterien (Kabine) 12V / 230Ah





















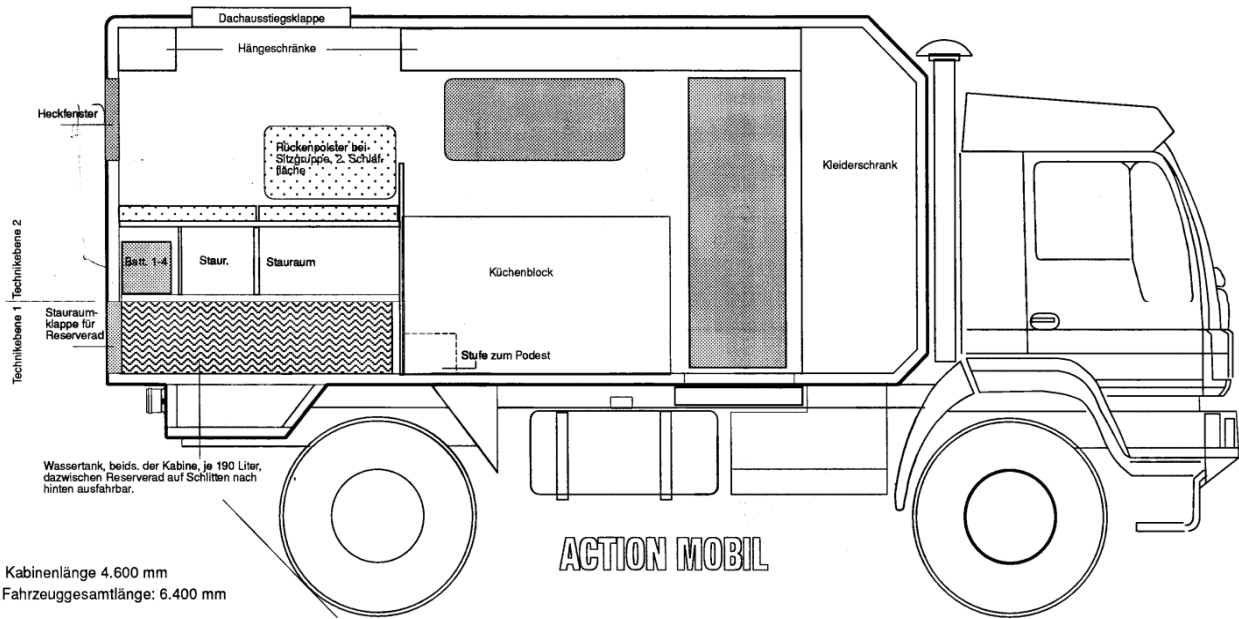






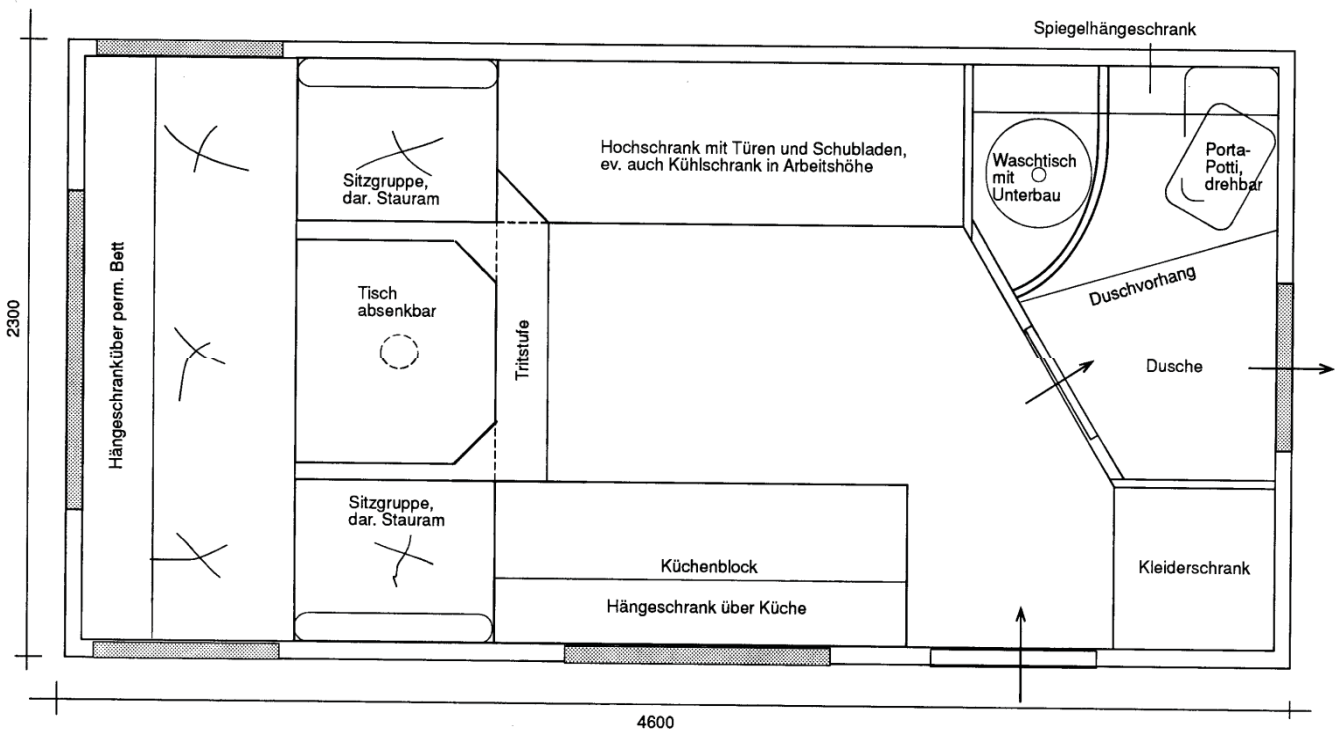
Die Originalskizzen von 1996:

8.2.96

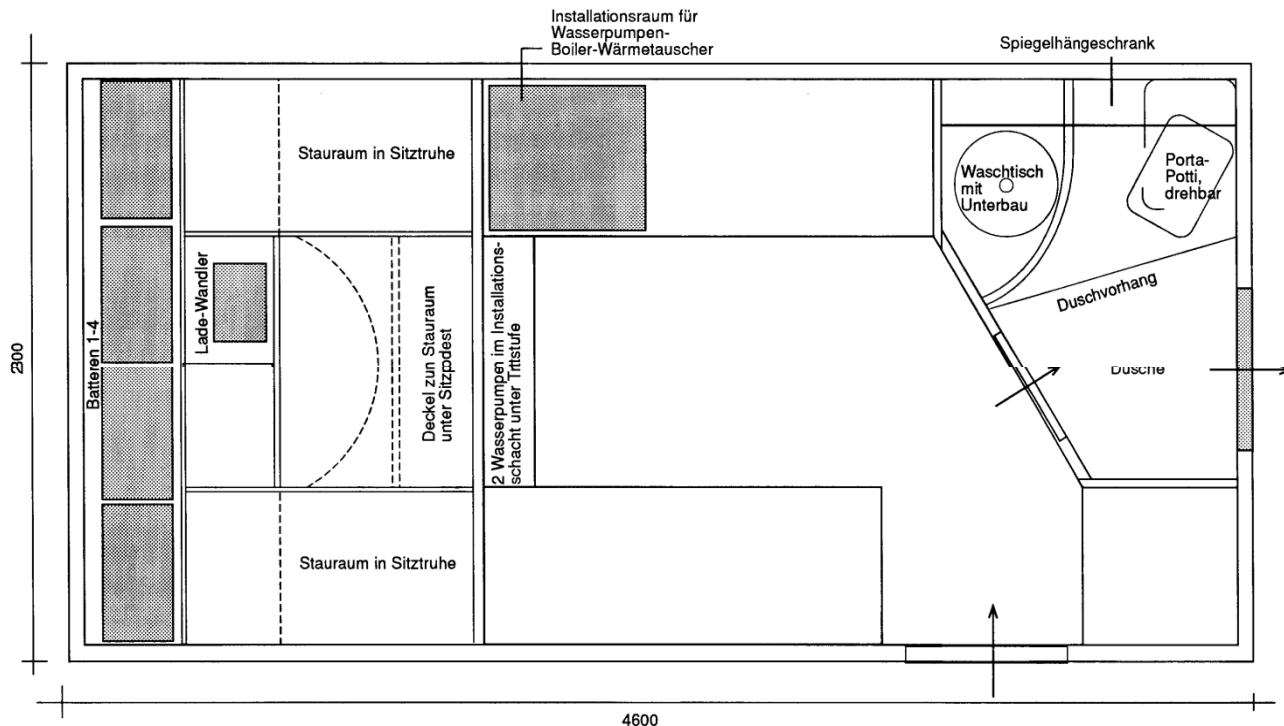


ACTION MOBIL Type: KSAR-L 3560 , Proj. Rudolph, Schnitt

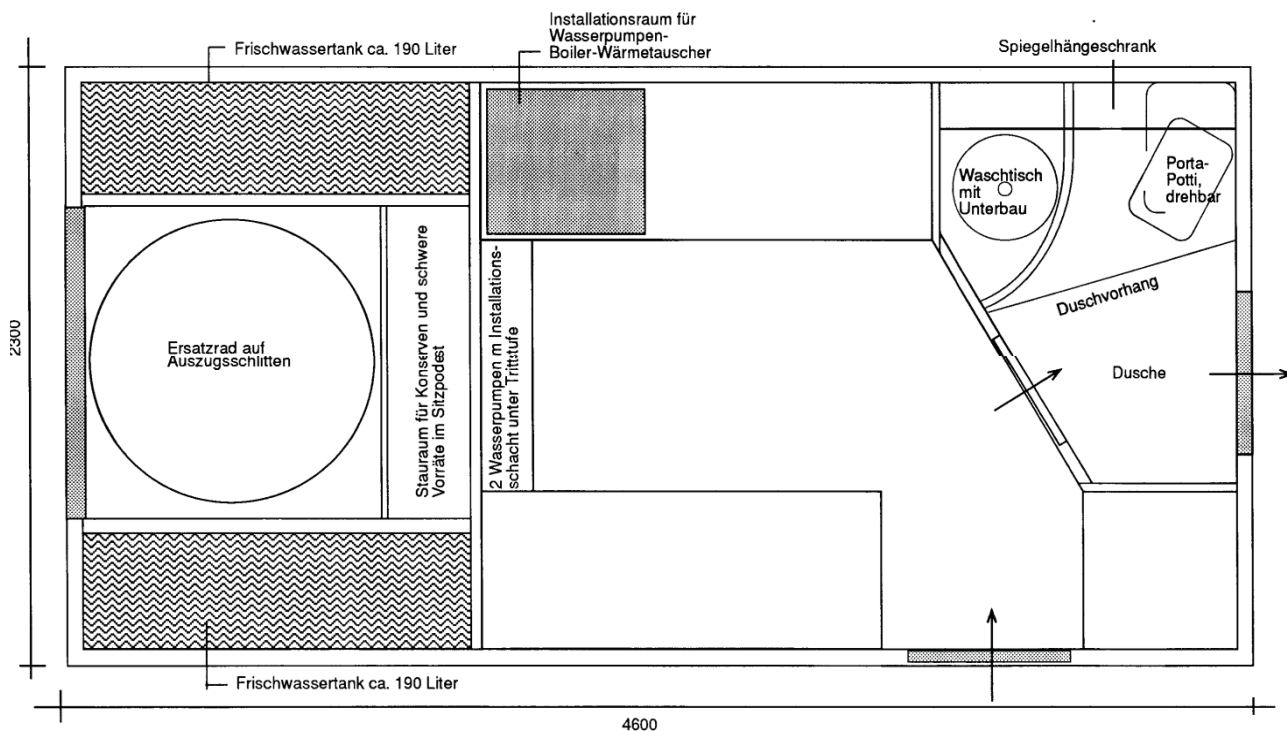
8.2.96



ACTION MOBIL Type: KSAR-L 3560, Proj. Rudolph, Grundriss M 1:20



ACTION MOBIL Type: KSAR-L 3560, Proj. Rudolph,  
Technikebene 2 M 1:20



ACTION MOBIL Type: KSAR-L 3560, Proj. Rudolph,  
Technikebene 1 M 1:20



## Die Ausstattung des Aufbaus:

### **1. Projektierung und Detailplanung**

Projektierung und Detailplanung für Sonderaufbau "KSAR"  
auf MAN L 2000, 8.153 - 10.224 FAE o.ä.

### **2. Umbauarbeiten am Basisfahrzeug und Zubehör**

Rammschutzrohre aus Edelstahl seitlich der Kabine montiert,  
rundumlaufend außer im Bodenplattenbereich. Inkl.  
Kunststoffpulverbeschichtung in RAL-Farbtönen nach Wahl.

Zwischenrahmenkonstruktion mit Spezialgummilagern zur freien Verwindung  
des Fahrgestells. Montage am Basisfahrzeug, feuerverzinkt.

Reserveradschlitten zur Lagerung eines kompletten Reserverades im  
Innenraum der Kabine unter der Sitzgruppe. Inkl. Galgen aus Edelstahl V2A  
und Flaschenzug 250 kg.

Tropendach ohne Innenraumerhöhung. Dient gleichzeitig als Plateau zur  
Montage von Zusatzgeräten. Inkl. Montage. Hergestellt aus  
GfK-Sandwichpaneelen zur verbesserten Isolation. Die notwendigen  
Karosserieumbauarbeiten sind im Preis enthalten. Inkl. Lackierung.

Durchstiegsverbindung zum Fahrerhaus. Inkl. verschließbarer, voll-  
isolierter Klappe aus GfK-Sandwich 60 mm.

Die notwendigen  
Karosserieumbauarbeiten sind im Preis enthalten.

A-5760 SAALFELDEN, Leogangerstr. 53, Postfach 20, ÖSTERREICH, Tel. 06582-7 2712-0, Fax: 0658-  
Bankverbindung: Raiffeisenkasse Saalfelden Kto - Nr. 15297, BLZ 35053

### 3. Diesel-Tankanlage

Komplette Dieseltankanlage bestehend aus:  
Lieferrn und montieren zweier 200-Liter Stahltanks an der linken und rechten Fahrgestellseite. Versetzen des serienmäßig gelieferten 200-Liter Stahltanks und Federböcke berücksichtigen.  
Inkl. Verrohrung, Umschalteinheit, Befüllung.

Fa

### 4. ACTION MOBIL-Rohkabine sowie GfK-Einbau- und Ausbauteile

ACTION MOBIL Rohkabine "CONNEXION TI". Lieferumfang und technische Ausführung:

Maße: 4.500 x 2.300 x ca. 2.070 mm Stehhöhe ca. 1.900 mm  
Kabinenkonstruktion: selbsttragendes, rahmenloses Sandwich, druckverpreßt. Wandstärke überall 60 mm, Bodenplatte 60 mm. GfK-Deckschichten innen und außen 2 mm. Isolationsschaum: Hartschaum. Raumgewicht 60 kg/m<sup>3</sup>. Nahtlose Kantenverklebung mit 3 mm GfK-Formteilen und Randleisten. Bei statisch hochbelasteten Punkten und in der Bodenplatte sind Hartholzeinlagen verpreßt. Die Kabine wird in Einzelanfertigung nach Maß zugeschnitten und in Handarbeit montiert. Alle Profilleisten werden zusätzlich mit hochfester Dichtungsmasse abgezogen.

Aufpreis für 3 mm GfK-Gewebeverstärkung aussen.

- 1 SEITZ-Fenster 1.000 x 450 mm, doppelt verglast, getönt, mit integriertem Rollo, Sonderfarben Silber-Metallic aussen und Cremeweiß innen.
- 2 SEITZ-Fenster 800 x 350 mm, doppelt verglast, getönt, mit integriertem Rollo, Sonderfarben Silber-Metallic aussen und Cremeweiss innen.
- 3 Versenkter Einbau des SEITZ-Fensters. Das Fenster wird hierbei karosseriebündig in die Wand der ACTION MOBIL-Kabine eingebaut. Dies wird durch einen speziellen Rahmen erreicht, der in Einzelanfertigung hergestellt und von innen montiert wird. Zusätzlich wird von aussen ein GfK-Zargenrahmen montiert. Wahlweise auch herkömmlicher Einbau des Fensters möglich.

Farbbeschichtung mit UV-Sperrlack in Walztechnik Innen und Außen in RAL-Farbton nach Wahl. Sonderfarbtöne auf Anfrage.

- 1 ACTION MOBIL-Einstiegstüre 2-teilig, ohne abgesenkten Einstiegsbereich. Ausführung mit doppelten GfK-Stufenzargen. Abdichtung mit PVC-Doppellippendichtung. Hochwertiger Sicherheitsschließzylinder mit integriertem Staubschutz im Einschlüsselsystem mit Sicherungsschein. Zusätzlich ist das Schloss mit Aluminiumstaubschutzklappe gesichert. Alle Beschläge in Edelstahl V2A.
- 1 Ausziehbare oder einhängbare Leiter für ACTION MOBIL-Einstiegstüren.

- 2 ACTION MOBIL-Stauraumklappe aus GfK-Vollsandwich mit doppelten GfK-Stufenzargen. Abdichtung mit PVC-Doppellippendichtung. Hochwertiger Sicherheitsschließzylinder mit integriertem Staubschutz im Einschließsystem mit Sicherungsschein. Zusätzlich ist das Schloss mit Aluminiumstaubschutzklappe gesichert. Alle Beschläge in Edelstahl V2A.
- 1 ACTION MOBIL-Dachausstiegsklappe aus GfK-Vollsandwich, inkl. Moskitonetz  
Maximal mögliche Größe 800 x 1.000 mm.
- 1 Decksluke aus dem Yachtbereich. Hartglas getönt. Rahmen aus eloxiertem Aluminium, stufenlos bis zu 180° zu öffnen, ca. 500 x 500 mm, getönt.  
Inkl. Einbau.
- 1 Moskitogitter passend zu Decksluke 500 x 500 mm.

## 5. Innenausbau der Kabine mit GfK-Sandwichpaneelen, Frisch- und Abwasser

Zwischenwandpaneelset zum Bau aller Stauräume, Sitztruhen, Sanitärzelle, Kühlschrank, Sitzpodeste. Material: 30 und 40 mm (Kühlschrank 60 mm). Sandwichpaneel mit beidseitig verpreßten GfK-Flachbahnen und Hartschaum. Alle Paneel fertig auf Maß zugeschnitten, eingebaut, fein verspachtelt und verschliffen, zusätzlich mit hochfester Klebe-Dichtmasse abgezogen und vorbereitet zur Lackierung.

- 1 Frischwassertank aus GfK-Sandwichpaneelen. Inhalt lt. Plan. Montierte Schottverschraubungen zum leichten Reinigen des Tanks. Einfüllstutzen aus poliertem Aluminium mit Innen-6kant-Schrauben aus Edelstahl mit abschließbarem Tankdeckel, Entlüftung und Ansaugleitung eingebaut. Eingebaute VDO-Präzisionsstankmessung. Versiegelung des Tanks mit speziellem Kunststofflack aus dem Lebensmittelbereich.
- 1 Abwassertank aus GfK-Sandwichpaneelen, Inhalt lt. Plan, unter dem Kabinenboden montiert. Tankentleerung mit Schiebern, inkl. VDO-Präzisionsmessung. Tank sowie Tankschieber beheizt (Bei Einbau einer Warmwasserheizung).  
Inkl. Abwasserpumpe für Duschaum.

## 6. Heizungssystem - Warmwasseraufbereitung

Warmwasserheizsystem Type D5W bestehend aus: \*1 Dieselbrenner D5W, Warmwasserboiler Inhalt ca. 18 Liter, Fußbodenheizung, Wandplattenheizung und Konvektoren, Wärmetauscher. Installiert mit getrennten Heizkreisläufen und mit Vorlaufthermostaten gesteuert. Gesamter Heizbetrieb vom Innenraum der Kabine über elektronisches Schaltpanel zu bedienen. Inkl. Frostsicherung des/der Abwassertanks. Gesamte Rohrverlegung aus Kupfer. Der Wärmetauscher wird an den vorbereiteten Fahrzeugkreislauf angeschlossen.

- 1 Wandheizkörper im Bad

## **7. Wasser- und Abwasserinstallation, Küchen- und Sanitärausstattungen**

2 Druckwasserpumpe 24 Volt, inkl. Filter und Anschlüsse, verstärkte Ausführung, mit integriertem Umlaufkanal für gleichmäßigen Wasserfluß. Förderleistung ca. 14,5 ltr./min.

2 Küchen- bzw. Waschtischbatterie VOLA

1 Kaltwasserhahn für Entkeimung

1 Brausebatterie VOLA

1 Brausegleitstange VOLA

Waschbecken rund oder oval, Bad. Mit großdimensioniertem Haushaltsiphon.

Petroleum-Cerankochfeld mit 2 Kochstellen. Inkl. Einbau und allem Zubehör

Spülbecken weiß emailliert oder Niro, Küche.

Entsorgungsschlauch 3", 3 Meter inkl. Bajonettanschluß für Tankschieber.

Wasser- und Abwasserinstallation inkl. aller Fittinge und Anschlüsse.

Thetford Cassettentoilette C-200CW mit schwenkbarer Schüssel. Mit integriertem Frischwassertank.

Toiletteneinbau.

4 Handtuchhaken inkl. Spezialmontage in GfK

Trinkwasserentkeimungsanlage

## **8. Möbelausbau in Küche, Wohn- und Sanitärbereich**

Gesamter Möbelausbau und Holzverkleidungen in pistonfester ACTION MOBIL-Technologie. Hergestellt aus hochwertigen Jachtbauspernhölzern, edelfurniert oder resopalbeschichtet und mit Massivholzleisten eingefasst. Schubladen mit doppelt kugelgelagerten Vollauszügen. Umfang lt. Plan. Individuelle Änderungen möglich. Mehrarbeit wird nach tatsächlich angefallenem Aufwand verrechnet.

Absenkbarer Tischsockel mit Tischplatte, resopalbeschichtet.

1 Heizkörperverkleidung im Sanitärbereich aus verzinktem Lochblech, kunststoffpulverbeschichtet in RAL-Farbtönen nach Wahl..

Heizkörperverkleidung im Wohnbereich aus Massivholz. Natur oder nach Wunsch lackiert.

1 Schiebeschrank über Waschbecken mit Spiegel, abschließbar.

## 9. Polsterarbeiten, Boden- und Wandbeläge

Sitzruhenkonstruktion mit Klappdeckel und Rückenaufpolsterung. Materialzusammensetzung und Stärke der Schaumstoffauflagen erfolgt nach Kundenwunsch inkl. Polsterarbeiten. Wollstoff nach Wahl höchster Qualität. Glasfaserverstärkte Bodenbeläge für höchste Beanspruchung und Verlegearbeiten, inkl. Sockelleisten, sowie Holzausgleichsbeläge bei Bodenheizung. Wandbeläge Sisal im Schlafbereich sowie Abschlussleisten aus Massivholz bei Fenstern usw. Sisal entfällt, dafür Mehraufwand Möbel für Funkgeräte und Anschluß Antennen

## 10. Elektrogeräte

- 1 ACTION MOBIL Coolmatic Kühlkompressor Typ 65 mit Danfoss-Kühlkompressor, mit Kältespeicher oder Kastenverdampfer. Niedriger Geräuschpegel und Schräglagenunempfindlichkeit.

Einbau des Coolmatic-Kühlaggregats: Geräte- und Verdampferbefestigung mit pistenfester Montage, verlegen, anschließen und isolieren der Kältemittelleitungen, elektrische Installation mit Kühlschranksbeleuchtung: Inkl. Luftausblashutze und Lüftungsgitter sowie Abtauwanne mit Ablauf aus Edelstahl.

- 1 Hochleistungswandler 24V-220V, 1.200 Watt, inkl. Fernbedienung und Anschlusskabel. Wirkungsgrad 94 %. Automatisches Abschalten bei Über- und Unterspannung. Mit Einschaltautomatik.  
Batterie-Ladegerät 24 Volt, 45 Ah. Wirkungsgrad >91 %. Extrem niedriger Ruhestromverbrauch von weniger als 5 mA, automatische Einschaltung bei ca. 50 % Batteriekapazität

## 11. elektrische Ausrüstung

- 1 Gesamte Elektroinstallation, sämtliche Kontrollinstrumente, Schaltschütze, FI-Personenschutz, Schalter, Steckdosen, Sicherungsautomaten, Umrüstungen am Basisfahrzeug, Batterieinstallation mit Schaltschütz. Steckdosen 12/24/220 Volt nach Kundenwunsch. PAUSCHALE

- 1 Antennenmast inkl. Montage

- 2 Solarmodul Leistung 110 Watt, monokristallin

Fixmontage der Solarpaneele auf dem Kabinendach. .

- 1 Solarregler.

Amperestundenzähler 24 Volt, 100 Ampere, digital, zur Überwachung und Bilanzierung aller elektrischen Verbraucher und zur Kontrolle des Batteriespannungszustandes. Messgenauigkeit 99,95 %.

Messwiderstand zu Amperestundenzähler.

Div. Halogen-Beleuchtungskörper und Deckenbeleuchtungen mit Leuchtstoffröhren. Individuelle Abstimmungen und Lampenauswahl natürlich möglich.

4 VARTA-Hochleistungsbatterie 230 Ah, zyklentest, mit Sicherheits-Mehrkammersystem, Stegsystem zur Säurerückhaltung bis 90° Schräglage, zentrale Gasableitung im Batteriedeckel integriert. Inkl. pistenfester Montage.

Verkleidung der Batterien zur optimalen Nutzung des verbleibenden Stauraums.

2 Waeco DC-DC-Wandler 24V-12V, 120 Watt . Galvanisch getrennt.

### **13. zusätzliche Metallarbeiten**

1 Alukiste links hinter den Hinterrädern montiert, auf Maß gebaut mit hinterer Geländeabschrägung.

2 Haltestange aus hochglanzpoliertem Edelstahl. Individuell an den Einstiegsbereich angepaßt. Sonderanfertigung.

1 Sandblechhalterung mit Aluschutzunterlage.

4 Sandbleche 3 Meter, Spezial-Aluminiumlegierung (Al-Leg. 6061) bearbeitet, ohne Haken.

Lackierung sämtlicher Alutanks und Alukisten, sowie anderer Metallteile auf Wunsch. (Teillackierung).

### **14. Karosseriedesign**

Designdekor für Kabine und Fahrerhaus, speziell für jedes Fahrzeug individuell gestylt, je nach Aufwand.

Die damalige Bestellung des MAN-Fahrgestelles

**MAN Nutzfahrzeuge Aktiengesellschaft**



---

**Rudolph Joachim**  
Eichenallee 54  
  
14050 Berlin

**Auftragsbestätigung**  
Original  
  
Auftrags-Nr. : 8109/08794  
  
Dachauer Straße 667  
80995 München

Datum : 11.01.96

---

Ihre Bestellung vom 04.12.95  
VN Berlin  
Werk-Nr. : L23-0022

Debitoren-Nr.: 132059  
GFZ LL23C 03 PL 9512 9512 \*  
Sachb-Kurzz. : K-T5

---

Wir danken für Ihren Auftrag, den wir unter Zugrundelegung der  
umseitig abgedruckten Lieferbedingungen wie folgt ausführen werden.

MIT FREUNDLICHEN GRUESSEN

M A N Nutzfahrzeuge Aktiengesellschaft



1 MAN - Lastkraftwagen  
Typ 8.224 LAEC Radstand 3560 MM

Zulässiges Gesamtgewicht : 7490 KG  
Vorderachslast : 3800 KG  
Hinterachslast : 5000 KG

---

**Lieferumfang**

Code	Variante
005ZI	Radstand 3560 mm
006ER	Hinterer Rahmenüberhang 1105 mm
018FX	Motor D0826LFLO3 - 220 PS / 162 KW EURO2
022NE	Getriebe EATON 4106
023AT	Kraftstoffbehälter 200l rechts

---

Wir speichern über Sie personenbezogene Daten gem. BDSG

Vorsitzender der Aufsichtsrats: Dr. Klaus Göbel  
Vorstand: Rudolf Rupperecht (Vorsitzender), Prof. Dr. Franz Breun,  
Dr. Günther Dietz, Dr. Ulf Hübner, Dr. Klaus Schubert  
Sitz der Gesellschaft: München  
Registriergericht: Amtsgericht München, HRB 86 963  
Konten: Commerzbank Aktiengesellschaft, Dachau (BLZ 700 400 41) Konto 1410000000  
Postbank, München (BLZ 700 100 00) Konto 172 09-802  
Bayer. Hypothek- u. Wechselbank, Dachau (BLZ 700 200 01) Konto 6130440000

MN UB-Info: DE 611 125 261

MAN Nutzfahrzeuge Aktiengesellschaft  
Postfachanschrift: Postfach 50 06 20 - 80916 München  
Hausanschrift: Dachauer Straße 667 - 80995 München  
Telefon: (0 89) 15 80 -01 oder 15 80 und Haveruf  
Telefax: (0 89) 15 80 38 03 - (0 89) 150 39 72  
Telex: 523 211-0 ma d  
Telegramm: manwerk muenchen  
Bahnstation: München-Karlsfeld

/02

Form Z 0401.MF-250.000 03.95



Blatt 02 der Auftragsbestätigung vom 11.01.96  
 Rudolph Joachim Eichenallee 54  
 14050 Berlin

Original  
 AE-Nr.: 8109/08794

- 028AF Hinterfedern Parabel verstärkt
- 034CN Hinterachse AP H9-0670
- 035AH Achsübersetzung  $i = 5,22$  (119 kmh)
- 037CA Differentialsperre in Vorderachse
- 038MP Räder Scheibe 8-Loch 11,0-20  
für Einzelbereifung
- 042AA Tachometer 140 km/h (90 mph)
- 050AE Fahrerhaus Nahverkehr
- 058CN Fahrer-Komfortsitz mit Lendenwirbel-  
stütze - Fabrikat GRAMMER
- 059CN Beifahrer-Komfortsitz mit Lenden-  
wirbelstütze - Fabrikat GRAMMER
- 123CC Sieb für Kraftstoffbehälter
- 124EA Heizung für Kraftstofffilter
- 153KA Klimaanlage AC R134A FCKW-frei
- 201FA Pollenfilter
- 203AA Motorregulierung von Hand
- 205AK Luftpresser 300 ccm
- 208AA Motorbremse
- 234EL Abschleppkupplung
- 276AC Armlehnen für Fahrersitz
- 276AF Armlehnen für Beifahrersitz
- 285AC Heizung f. Fahrer- und Beifahrersitz
- 303AA Tankverschluß abschließbar - 1 St.  
unbelüftet
- 319AA 2 Leseleuchten
- 326AC Anhängersteckdose 24V 7-polig  
am Rahmenende
- 327AC Batterie Hauptschalter elektrisch
- 329AK Batterien 12V 140Ah 2 Stück
- 331CB Lichtmaschine Drehstr. 28V 80A 2240W
- 350AA Radioanlage ohne Gerät 12V
- 358AA ETA-Sicherungsautomaten
- 362AC Stabilisator f. Hinterachse verst.
- 370CR Lufttrockner beheizt
- 380AC Windsch.-Scheibe Verbundglas getönt
- 380CA Türscheiben getönt
- 386AA Entlüftungsklappe im Fhs-Dach
- 389AA Haltegriff für Beifahrer
- 392AH Bordsteinspiegel rechts
- 392AL Weitwinkelspiegel rechts mech.

Form Z 0401 MF 250 000 03 95

Wir empfehlen über Sie persönlichbezogene Daten gem. BDSG

/03

Vorsitzender des Aufsichtsrates: Dr. Klaus Götte  
 Vorstand: Rudolf Ruppel (Vorsitzender), Prof. Dr. Franz Braun,  
 Dr. Günther Dietz, Dr. Ulf Hilbert, Dr. Klaus Schubert  
 Sitz der Gesellschaft: München  
 Registergericht: Amtsgericht München, HRB 86 983  
 Konten: Commerzbank Aktiengesellschaft, Dachau (BLZ 700 400 41) Konto 1410000 00  
 Postbank, München (BLZ 700 100 00) Konto 172 09-852  
 Bayer. Hypothek- u. Wechselbank, Dachau (BLZ 700 200 01) Konto 8130440000  
 MN UStIdNr.: DE 811 125 281

MAN Nutzfahrzeuge Aktiengesellschaft  
 Postfachadresse: Postfach 50 06 20 - 80976 München  
 Hauptanschrift: Dachauer Straße 667 - 80995 München  
 Telefon: (0 89) 15 80-01 oder 15 80 und Hausruf  
 Telefax: (0 89) 15 80 38 03 - (0 89) 1 50 38 72  
 Telex: 523 211-G mia d  
 Telegramm: manwark münchen  
 Bahnhofsstation München-Kiesfeld





Blatt 03 der Auftragsbestätigung vom 11.01.96  
Rudolph Joachim Eichenallee 54  
14050 Berlin

Original  
AE-Nr.: 8109/08794

392AT Weitwinkelspiegel links mech.  
400AH Schmutzfänger vorn  
405CP Reifenfüllschlauch 20 Meter mit  
Manometer  
LVS01 Fahrgestell SCHWARZ R 9011 MATT  
LVS02 Räder WEISS RAL 9001  
LVS03 Fahrerhaus WEISS RAL 9001  
80001 2 MICHELIN 365/80R20 XZL  
90001 2 MICHELIN 365/80R20 XZL  
90004 1 MICHELIN 365/80R20 XZL

Lieferzeit : aus unserer Januar-Montage 1996

Gewährleistung

Die Übernahme unserer Gewährleistungsverpflichtung setzt voraus,  
daß die z.Zt. gültigen MAN-Aufbauvorschriften eingehalten werden.  
Abweichungen davon bedürfen der Genehmigung durch MAN.  
Bitte senden Sie uns in solchen Fällen prüffähige Unterlagen in  
zweifacher Ausfertigung zur Genehmigung ein.

Zahlungsbedingungen

Bar bei Lieferung rein netto.

Form 2-0403 MF-200.000 03.95

Wir speichern über Sie personenbezogene Daten gem. BDSG

/04

Vorsitzender des Aufsichtsrates: Dr. Klaus Götz  
Vorstand: Rudolf Rupperecht (Vorsitzender), Prof. Dr. Franz Braun,  
Dr. Ginter Dietz, Dr. Ulf Hilbert, Dr. Klaus Schubert  
Sitz der Gesellschaft: München  
Registriergericht: Amtsgericht München, HRB 66 963  
Konten: Commerzbank Aktiengesellschaft, Dachau (BLZ 700 400 4) Konto 141000000  
Postbank, München (BLZ 700 100 50) Konto 172 09 802  
Bayer Hypothekbank in Wechselbank, Dachau (BLZ 700 200 00) Konto 8100440000  
MN 189-496 - CX 811 125 281

MAN Nutzfahrzeuge Aktiengesellschaft  
Postfachanschrift: Postfach 50 06 20 - 80976 München  
Hausanschrift: Dachauer Straße 667 - 80995 München  
Telefon: (0 89) 15 80 21 oder 15 80 und Hausruf  
Telefax: (0 89) 15 80 38 03 - (0 89) 1 50 39 72  
Telex: 523 219-0 ma d  
Telegramm: manwerk münchen  
Bahnhofstr. München-Karlsfeld

Die Umbauarbeiten am Fahrgestell:

**TONI MAURER**  
MAN-Vertragspartner für Nutzfahrzeuge  
Telefon 08245/1005 · Fax 08245/671

Toni Maurer GmbH & Co. KG · Ettlinger Str. 15 · 86842 Türkheim



Unsere Zeichen: ma/ka      Datum: 28.05.96

---

**ANGEBOT**

Komm.: MAN 8 224 LAEC

Verlegen der Luftansaugung nach oben, Lufthutze nach vorne,  
nach Maßangabe Action-Mobil

Tankanlage 300+200 ltr. rechts, zusammengeschlossen, 300 ltr. links,  
Tankumschalter, Umschalter für Tankuhr kpl. mit Einbau,  
Rücknahme des 200 ltr. Tanks

Überhangverlängerung ca. 200 mm, Versetzen der Anhängetraverse,  
Höhersetzen der Schlußbeleuchtung

Unterfahrschutz klappbar

Heizungsventil mit Betätigung einbauen, einschl. Schlauchschleife

Höherlegen des Verteilergetriebes um ca. 40 mm

Ölwannenschutz, kpl. mit Montage

Kraftstoff-Vorfilteranlage mit Wasserabscheider, inkl. Montage

Klappbarer Notaufstieg zur Kabine

Verrechnung nach Aufwand

Wie besprochen, versuchen wir ob das Fahrzeug ohne SSV vom TÜV abgenommen wird, im  
Bedarfsfall bauen wir dann eine Abnehmbare Ausführung an.

Die genannten Preise verstehen sich rein netto, zuzügl. gesetzlicher Mehrwertsteuer.

Mit freundlichen Grüßen



**TONI MAURER GmbH & Co. KG**  
MAN-Service

**Adresse:**  
Toni Maurer GmbH & Co. KG  
Ettlinger Straße 15, 86842 Türkheim  
Telefon 08245/1005, Telefax 08245/671  
USt. Id.Nr. DE 129205077

**Bankverbindungen:**  
Sparkasse Türkheim (BLZ 731 500 00) Nr. 730 230 554  
Raiffeisenbank Ettlingen (BLZ 733 690 03) Nr. 534 675  
Hypobank Türkheim (BLZ 734 205 40) Nr. 2720 119 873

Zahlbar nach Erhalt der Rechnung ohne jeden Abzug.  
Sämtliche Leistungen und Leistungen erfolgen ausschließlich zu unseren  
aushängenden Reparatur- und Lieferbedingungen, die auf Wunsch  
gesondert ausgehändigt werden.  
Gerichtsstand und Erfüllungsort ist Memmingen.

Persönlich haftende Gesellschafterin: Toni Maurer GmbH, Türkheim · Handelsregister Amtsgericht Memmingen HRB 5205 · Geschäftszweck: Toni Maurer